

GOVERNO DO ESTADO



CEARÁ
AVANÇANDO NAS MUDANÇAS

GOVERNO DO ESTADO DO CEARÁ
SECRETARIA DOS RECURSOS HÍDRICOS - SRH

PROJETO EXECUTIVO DA RECUPERAÇÃO
DA BARRAGEM JABURU I

ESTUDOS BÁSICOS - RESULTADOS DOS ESTUDOS
TOPOGRÁFICOS EXECUTADOS

RHJA - 990520-RE

COBA GEODINÂMICA

FORTALEZA- CE
FEVEREIRO 1999

GOVERNO DO ESTADO



CEARÁ

AVANÇANDO NAS MUDANÇAS

GOVERNO DO ESTADO DO CEARÁ

SECRETARIA DOS RECURSOS HÍDRICOS

PROJETO DE DESENVOLVIMENTO URBANO E GESTÃO DOS RECURSOS HÍDRICOS
PROURB/CE

PROJETO EXECUTIVO DE RECUPERAÇÃO DA BARRAGEM DO AÇUDE JABURU I

Lote: 01043 - Proj (X) Scan () Index ()

Projeto Nº 0095/02/c

Volume 1

Qtd. A4

Qtd. A3

Qtd. A2

Qtd. A1

Qtd. A0

Outros

**ESTUDOS BÁSICOS - RESULTADOS DOS
LEVANTAMENTOS TOPOGRÁFICOS EXECUTADOS**

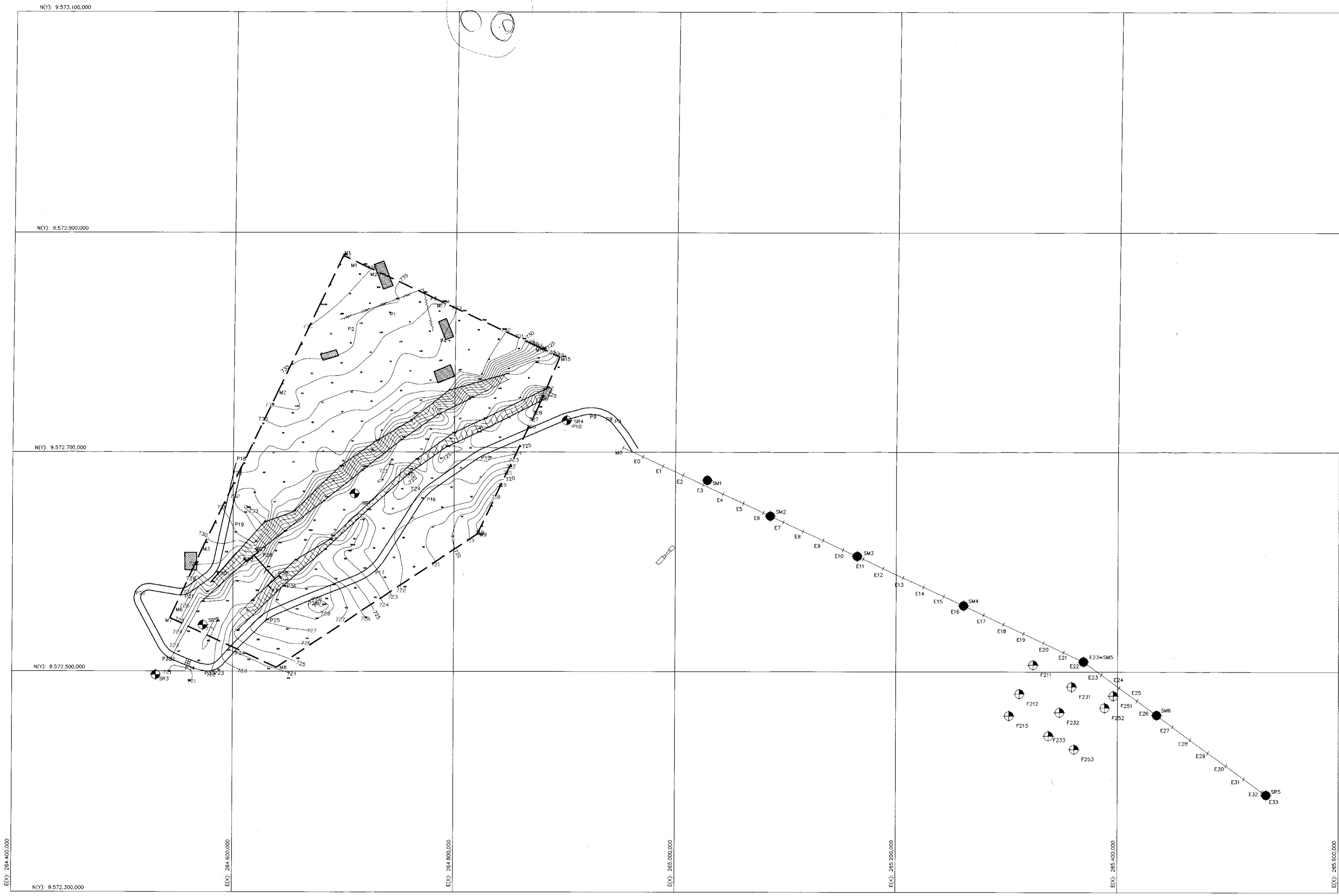
RHJA-990520- RE - Rev. 0



CONSÓRCIO GEODINÂMICA COBA

FORTALEZA
Maio/99

0095/02/C



0095/02e
 99/0280
 000703

LEGENDA:

	POLIGONAL LEVANTADA		CANAL
	EDIFICAÇÕES		GALERIA
	REDE ELÉTRICA		CURVAS DE NÍVEL
	FURO DE SONDAJEM LOCADO		LINHA DE BASE (PAREDE)
	SONDAJEM		
	FURO DE SONDAJEM PIEZOMÉTRICO		
	ESTRAADA		
	PASSAGEM MOLHADA		

NOTAS:

DESENHOS DE REFERÊNCIA:

REV	DISCRIMINAÇÃO	DATA	APROVO
0	EMISSÃO		

GOVERNO DO ESTADO DO CEARÁ
SECRETARIA DOS RECURSOS HÍDRICOS

PROJETO DE DESENVOLVIMENTO URBANO E GESTÃO DOS RECURSOS HÍDRICOS DO ESTADO DO CEARÁ - PROURB/CE

AÇUDE JABURÚ - TIANGUÁ - CEARÁ

LEVANTAMENTO PLANIALTIMÉTRICO CADASTRAL E LOCAÇÃO DOS FURUS DE SONDAJENS

DESENHISTA: ANÍTONIO
 DATA: MAIO/99
 ESCALA: 1/2000
 TRABALHO: 01

RESPONSÁVEL TÉCNICO: _____

GEODINÂMICA

SECRETARIA DE RECURSOS HÍDRICOS DO ESTADO DO CEARÁ – SRH

PROJETO EXECUTIVO DE RECUPERAÇÃO DA BARRAGEM DE JABURU

ESTUDOS BÁSICOS – RESULTADOS DOS LEVANTAMENTOS

TOPOGRÁFICOS EXECUTADOS

I – INTRODUÇÃO

O objetivo deste relatório é apresentar os resultados dos levantamentos executados nesta fase de Estudos Básicos e conforme o programa apresentado no Relatório RHJA990127-PI-Revisão 2

2 – SERVIÇOS EXECUTADOS

Os serviços e os quantitativos executados são os constantes do RHJA990127-PI-R2 a saber

a) Levantamento Planaltimétrico da região do vertedouro	6,0 ha
b) Materialização do estaqueamento na crista da barragem	serviço global
c) Materialização da projeção ortogonal na berma	serviço global
d) Locação de sondagens mistas e de piezômetros	15 furos
e) Edição do trabalho	serviço global

Os serviços de locação de 10 pontos relevantes, previstos no programa mencionado, não foram executados, tendo sido postergado para etapas subsequentes dos estudos

3 – MEMÓRIA DE CÁLCULO

Neste tópico apresentamos as respectivas memórias de cálculo referentes aos levantamentos executados

4 – DESENHOS DOS LEVANTAMENTOS

O desenho apresentado a seguir, mostra uma planta com os levantamentos executados

D E S E N H O

M E M Ó R I A D E C Á L C U L O

Relatório dos dados da Definição do Levantamento

Finalidade. LOCACAO DA CRISTA DA BARRAGEM
Imóvel. ACUDE JABURU
Local TIANGUA - CE
Proprietário. SRH Data Inicio. 19/04/99
Interesado. GEODINAMICA Data Término.
Tipo de Levantamento PLANIMETRICO
Equipamento WILD T1
Operadores MARCELO/GERMANO
Cálculos: JUNIOR

Dados Iniciais da Poligonal Principal

Método de Leitura do ângulo horizontal.: 2 Leitura em ângulo Externo
Ângulo horizontal de fechamento.....: 0.00'00" Precisão.: 0 "
Sistema de poligonal adotado.. Aberta
Índice do ponto de atribuição..... 0001

Coordenadas de Atribuição

Coordenada E(X): 264.940,3474 Coordenada N(Y): 9.572.709,425 Coordenada (Z): 728,641

Coordenadas de Partida e Chegada

Coord. Partida E(X): 0,0000 Coord. Partida N(Y): 0,0000 Coord. Partida (Z): 0,000
Pt E(X): 0,0000 Pt N(Y): 0,0000
Coord. Chegada E(X): 0,0000 Coord. Chegada N(Y): 0,0000 Coord. Chegada (Z): 0,000
Vt E(X): 0,0000 Vt N(Y): 0,0000

Relatório dos dados da caderneta de campo

Pg.:001

Imóvel . ACUDE JABURU

Local . TIANGUA - CE

Interessado : GEODINAMICA

Proprietário SRH

Data..19/04/99

LN DICE	ALINH. EST P V	ANGULO HORIZONTAL	RESIDUO ANGULAR	E S T A D I A			ANGULO VERTICAL	DISTANCIA INFORMADA	ALT APA	DIFER NIVEL	COD PTO	COD APA	COTA DIRTBA	DESCRICAÇÃO DO PONTO
				SUP	MED	INF								
1	M2-M0	182.39'38"Az	0.00'00"	1.500	1.500	1.500	90.00'00"	64.817	1.500	0.000	0	1	728.641	ESTACAO
2	M0-R0	110 17'40"D	0.00'00"	1.500	1.500	1.500	90 00'00"	13 311	1.500	0.000	0	1	725.000	ESTACAO
3	R0-E6	182.08'20"D	0.00'00"	1.700	1 100	0.500	90.31'00"	0.000	1.676	0.000	0	2	724.459	ESTACAO
4	E0-E1	182 08'20"D	0 00'00"	1 500	1 500	1 500	90.00'00"	20.000	1 500	0 000	1	1	724 930	PONTO
5	E0-E2	182 08'20"D	0 00'00"	1.500	1 500	1 500	90 00'00"	40 000	1 500	0 000	1	1	724 730	PONTO
6	E0-E3	182 08'20"D	0 00'00"	1 500	1 500	1.500	90 00'00"	60 000	1 500	0.000	1	1	724 560	PONTO
7	E0-E4	182 08'20"D	0.00'00"	1.500	1 500	1.500	90 00'00"	80 000	1.500	0.000	1	1	724 463	PONTO
8	E0-E5	182 08'20"D	0 00'00"	1 500	1 500	1 500	90 00'00"	100.000	1 500	0 000	1	1	724 470	PONTO
9	E0-SM1	182 08'02"D	0 00'00"	1 450	1 225	1 000	90 58'00"	0 000	1 676	0 000	1	2	724.690	SONDAGEM
10	R6-R13	180 00'00"D	0.00'00"	2.400	1.700	1.000	89.51'40"	0 000	1 646	0 800	0	2	724.760	ESTACAO
11	E6-E7	180 00'00"D	0 00'00"	1.500	1.500	1 500	90 00'00"	20.000	1 500	0 000	1	1	724 547	PONTO
12	E6-E8	180 00'00"D	0 00'00"	1.500	1.500	1 500	90.00'00"	40.000	1 500	0 000	1	1	724.595	PONTO
13	E6-E9	180 00'00"D	0 00'00"	1 500	1 500	1 500	90 00'00"	60 000	1 500	0.000	1	1	724 670	PONTO
14	E6-E10	180 00'00"D	0 00'00"	1 500	1 500	1 500	90.00'00"	80.000	1 500	0 000	1	1	724 710	PONTO
15	E6-E11	180 00'00"D	0 00'00"	1 500	1 500	1 500	90 00'00"	100 000	1 500	0 000	1	1	724 723	PONTO
16	E6-E12	180 00'00"D	0 00'00"	1 500	1 500	1 500	90 00'00"	120 000	1 500	0.000	1	1	724 755	PONTO
17	E6-P1	358 42'20"D	0 00'00"	2 700	2 100	1 500	89 38'00"	0 000	1 646	0.000	1	2	0.000	MARCO
18	E6-P2	359 28'20"D	0.00'00"	2.400	1 800	1.200	89 36'40"	0 000	1.646	0.000	1	2	0.000	MPIO
19	R13-R23	180.00'00"D	0.00'00"	2.200	1.200	0.200	90.12'10"	0.000	1.626	0.000	0	2	724.297	ESTACAO
20	E13-E14	180 00'00"D	0 00'00"	1.500	1 500	1 500	90 00'00"	20.000	1 500	0 000	1	1	724.715	PONTO
21	E13-E15	180 00'00"D	0 00'00"	1.500	1 500	1 500	90 00'00"	40.000	1 500	0 000	1	1	724 605	PONTO
22	E13-E16	180 00'00"D	0 00'00"	1 500	1 500	1 500	90 00'00"	60 000	1 500	0 000	1	1	724.475	PONTO
23	E13-E17	180 00'00"D	0 00'00"	1 500	1 500	1.500	90.00'00"	80.000	1 500	0.000	1	1	724.350	PONTO
24	E13-E18	180 00'00"D	0 00'00"	1.500	1.500	1.500	90 00'00"	100.000	1.500	0 000	1	1	724.300	PONTO
25	E13-E19	180 00'00"D	0 00'00"	1 500	1 500	1 500	90 00'00"	120 000	1 500	0 000	1	1	724 270	PONTO
26	E13-E20	180 00'00"D	0 00'00"	1.500	1 500	1.500	90.00'00"	140.000	1.500	0 000	1	1	724 263	PONTO
27	E13-E21	180 00'00"D	0 00'00"	1.500	1 500	1 500	90 00'00"	160 000	1 500	0 000	1	1	724.303	PONTO
28	E13-E22	180 00'00"D	0 00'00"	1 500	1 500	1 500	90 00'00"	180 000	1.500	0.000	1	1	724.277	PONTO
29	E13-SM2	0 00'00"D	0 00'00"	2.130	1 565	1 000	90 06'40"	0 000	1 626	0 000	1	2	724 572	SONDAGEM
30	E13-SM3	0 00'00"D	0.00'00"	1 760	1.630	1 500	90.06'40"	0 000	1 626	0.000	1	2	724.705	SONDAGEM
31	E13-SM4	180 00'00"D	0 00'00"	1 900	1 500	1 100	90 17'00"	0.000	1.626	0 000	1	2	724.350	SONDAGEM
32	R23-SR5	191.00'00"D	0.00'00"	3.050	2.025	1.000	88.49'00"	0.000	1.655	0.000	0	2	728.170	ESTACAO
33	E23-E24	191 00'00"D	0 00'00"	1 500	1 500	1.500	90.00'00"	20 000	1 500	0.000	1	1	724 310	PONTO
34	E23-E25	191 00'00"D	0 00'00"	1.500	1 500	1.500	90 00'00"	40 000	1 500	0 000	1	1	724 365	PONTO
35	E23-E26	191 00'00"D	0.00'00"	1 500	1 500	1.500	90 00'00"	60 000	1 500	0 000	1	1	724 450	PONTO
36	E23-E27	191 00'00"D	0 00'00"	1.500	1.500	1.500	90 00'00"	80.000	1.500	0 000	1	1	724 560	PONTO
37	E23-E28	191 00'00"D	0 00'00"	1.500	1 500	1.500	90 00'00"	100.000	1.500	0 000	1	1	724 683	PONTO
38	E23-E29	191 00'00"D	0 00'00"	1 500	1 500	1 500	90 00'00"	120 000	1 500	0.000	1	1	724.770	PONTO
39	E23-E30	191 00'00"D	0 00'00"	1 500	1 500	1 500	90.00'00"	140.000	1 500	0 000	1	1	725 035	PONTO
40	E23-E31	191 00'00"D	0 00'00"	1.500	1 500	1.500	90 00'00"	160 000	1 500	0 000	1	1	725.754	PONTO
41	E23-E32	191 00'00"D	0 00'00"	1 500	1 500	1 500	90.00'00"	180.000	1 500	0 000	1	1	726.692	PONTO
42	E23-E33	191 00'00"D	0 00'00"	1 500	1 500	1 500	90 00'00"	200 000	1 500	0.000	1	1	723.890	PONTO
43	E23-SM6	191 00'00"D	0 00'00"	2 220	1 810	1 400	89 44'00"	0 000	1 655	0 000	1	2	724.560	SONDAGEM

Relatório dos dados da Definição do Levantamento

=====
Finalidade
LOCACAO DA AREA DE 6,00HA

Imóvel
ACUDE JABURU

Local
TIANGUA - CE

Proprietário
SRH
Data Início:
01/04/99

Interesado
GEODINAMICA
Data Término:

Tipo de Levantamento
PLANIMETRICO CADASTRAL

Equipamento
WILD T1

Operadores
MARCELO/GERMANO

Cálculos
JUNIOR
=====

Dados Iniciais da Poligonal Principal

=====
Método de Leitura do ângulo horizontal.: 2 Leitura em ângulo Externo
Angulo horizontal de fechamento..... 0.00'00" Precisão.: 0 "
Sistema de poligonal adotado.....: Aberta
Indice do ponto de atribuição..... 0001
=====

Coordenadas de Atribuição

=====
Coordenada E(X): Coordenada N(Y): Coordenada (Z):
264.697.5440 9.572 878,943 0,000
=====

Coordenadas de Partida e Chegada

=====
Coord. Partida E(X): Coord. Partida N(Y): Coord. Partida (Z):
0,0000 0,0000 0,000

R_a E(X): R_e N(Y): 0,0000

Coord. Chegada E(X): Coord. Chegada N(Y): Coord. Chegada (Z):
0,0000 0,0000 0,000

V_t E(X): V_t N(Y): 0,0000
=====

TopoEVN 3 0 - Sistema para processamento de Levantamentos Topográficos Arquivo.: AREA2 15/05/99 05:05:10

Relatório dos dados da caderneta de campo

Pg.:001

Imóvel ACUDE JABURU

Local. TIANGUA - CE

Interessado GEODINAMICA

Proprietário SRH

Data :01/04/99

IN DICE	ALINH EST P V	ANGULO HORIZONTAL	RESIDUO ANGULAR	E S T A D I A			ANGULO VERTICAL	DISTANCIA INFORMADA	ALT APA	DIFER NIVEL	COD PTO	COD APA	COTA DIRETA	DESCRICA DO PONTO
1	V5-M1	25 05'38"Az	0.00'00"	1.500	1.500	1.500	90.00'00"	49.993	1.500	0.000	0	1	0.000	ESTACAO
2	M1-M20	270 00'00"D	0.00'00"	1.196	1.098	1.000	94.20'20"	0.000	1.600	0.000	0	2	0.000	ESTACAO
3	M20-M19	270 00'00"D	0.00'00"	1.420	1.210	1.000	90.59'20"	0.000	1.630	0.000	0	2	0.000	ESTACAO
4	M20-C7	204 37'00"D	0.00'00"	1.292	1.146	1.000	88.11'00"	0.000	1.630	0.000	1	2	0.000	CASA
5	M20-C8	154 08'40"D	0.00'00"	1.104	1.052	1.000	85.20'20"	0.000	1.630	0.000	1	2	0.000	CASA
6	M19-M18	90 00'00"D	0.00'00"	1.670	1.335	1.000	92.11'00"	0.000	1.580	0.000	0	2	0.000	ESTACAO
7	M19-C9	42 10'00"D	0.00'00"	0.990	0.745	0.500	88.55'00"	0.000	1.580	0.000	1	2	0.000	CASA
8	M19-C10	159 24'20"D	0.00'00"	0.950	0.725	0.500	92.05'00"	0.000	1.580	0.000	1	2	0.000	CASA
9	M19-C11	163.19'00"D	0.00'00"	0.900	0.700	0.500	92.22'30"	0.000	1.580	0.000	1	2	0.000	CASA
10	M19-C12	179 15'20"D	0.00'00"	0.980	0.740	0.500	91.51'20"	0.000	1.580	0.000	1	2	0.000	CASA
11	M19-P1	62 10'10"D	0.00'00"	1.360	1.180	1.000	92.26'00"	0.000	1.580	0.000	1	2	0.000	POSTE
12	M19-P2	164 47'00"D	0.00'00"	1.120	1.060	1.000	94.11'00"	0.000	1.580	0.000	1	2	0.000	POSTE
13	M18-M17	90 00'00"D	0.00'00"	1.420	1.210	1.000	89.11'20"	0.000	1.540	0.000	0	2	0.000	ESTACAO
14	M18-C13	158 06'20"D	0.00'00"	1.330	1.165	1.000	90.29'00"	0.000	1.540	0.000	1	2	0.000	CASA
15	M18-C14	126 08'40"D	0.00'00"	1.300	1.150	1.000	90.24'00"	0.000	1.540	0.000	1	2	0.000	CASA
16	M18-P3	79 47'10"D	0.00'00"	1.260	1.030	0.800	89.02'20"	0.000	1.540	0.000	1	2	0.000	POSTE
17	M18-P4	139 26'00"D	0.00'00"	1.220	1.110	1.000	91.04'00"	0.000	1.540	0.000	1	2	0.000	POSTE
18	M17-M16	270.00'00"D	0.00'00"	2.118	1.555	1.000	92.05'00"	0.000	1.610	0.000	0	2	0.000	ESTACAO
19	M17-C15	297 54'20"D	0.00'00"	1.260	1.130	1.000	92.26'50"	0.000	1.610	0.000	1	2	0.000	CASA
20	M16-M15	180 00'00"D	0.00'00"	3.234	3.117	3.000	111.38'00"	0.000	1.610	0.000	0	2	0.000	ESTACAO

TopoEVN 3.0 - Sistema para processamento de Levantamentos Topográficos

Arquivo : AREA2

15/05/99

05:05.15

000010

Relatório dos dados da caderneta de campo

Pg.:001

Imóvel :

Local

Interessado .

Proprietário

Data..01/04/99

IN DICE	ALINH EST P V	ANGULO HORIZONTAL	RESIDUO ANGULAR	E S T A D I A			ANGULO VERTICAL	DISTANCIA INFORMADA	ALT APA	DIFER. NIVEL	COD PTO	COD APA	COTA DIRETA	DESCRICAÇÃO DO PONTO
1	K5-R0	295.05'38"Az	0.00'00"	1.500	1.500	1.500	90.00'00"	100.000	1.500	0.000	0	1	725.000	ESTACAO
2	R0-AUX1	180.00'00"D	0.00'00"	1.172	1.086	1.000	79.05'00"	0.000	1.560	0.000	0	2	0.000	ESTACAO
3	AUX1-LB00	180.00'00"D	0.00'00"	1.688	1.344	1.000	90.09'40"	0.000	1.585	0.000	0	2	0.000	ESTACAO
4	LB00-D1	180.00'00"D	0.00'00"	1.696	1.348	1.000	87.20'00"	0.000	1.540	0.000	0	2	0.000	ESTACAO
5	LB00-LB1	180.00'00"D	0.00'00"	1.500	1.500	1.500	90.00'00"	20.000	1.500	0.000	1	1	0.000	PONTO
6	LB00-LB2	180.00'00"D	0.00'00"	1.500	1.500	1.500	90.00'00"	40.000	1.500	0.000	1	1	0.000	PONTO
7	LB00-LB3	180.00'00"D	0.00'00"	1.500	1.500	1.500	90.00'00"	60.000	1.500	0.000	1	1	0.000	PONTO
8	D1-V1	270.00'00"D	0.00'00"	1.450	1.225	1.000	90.11'00"	0.000	1.595	0.000	0	2	0.000	ESTACAO
9	D1-LB4	180.00'00"D	0.00'00"	1.500	1.500	1.500	90.00'00"	10.551	1.500	0.000	1	1	0.000	PONTO
10	D1-C1	141.18'00"D	0.00'00"	1.288	1.144	1.000	89.42'20"	0.000	1.595	0.000	1	2	0.000	CASA
11	D1-C2	151.38'30"D	0.00'00"	1.130	1.065	1.000	89.19'40"	0.000	1.595	0.000	1	2	0.000	CASA
12	D1-C3	197.27'30"D	0.00'00"	1.270	1.135	1.000	89.12'40"	0.000	1.595	0.000	1	2	0.000	CASA
13	V1-V2	90.00'00"D	0.00'00"	1.620	1.310	1.000	88.21'10"	0.000	1.590	0.000	0	2	0.000	ESTACAO
14	V2-V3	90.00'00"D	0.00'00"	1.450	1.225	1.000	91.59'00"	0.000	1.605	0.000	0	2	0.000	ESTACAO
15	V3-V4	270.00'00"D	0.00'00"	1.740	1.370	1.000	87.57'20"	0.000	1.610	0.000	0	2	0.000	ESTACAO
16	V3-LB5	90.00'00"D	0.00'00"	1.500	1.500	1.500	90.00'00"	31.669	1.500	0.000	1	1	0.000	PONTO
17	V3-LB6	90.00'00"D	0.00'00"	1.500	1.500	1.500	90.00'00"	11.669	1.500	0.000	1	1	0.000	PONTO
18	V4-V5	180.00'00"D	0.00'00"	1.144	1.072	1.000	91.01'00"	0.000	1.610	0.000	0	2	0.000	ESTACAO
19	V4-LB7	0.00'00"D	0.00'00"	1.500	1.500	1.500	90.00'00"	65.605	1.500	0.000	1	1	0.000	PONTO
20	V4-LB8	0.00'00"D	0.00'00"	1.500	1.500	1.500	90.00'00"	45.605	1.500	0.000	1	1	0.000	PONTO
21	V4-LB9	0.00'00"D	0.00'00"	1.500	1.500	1.500	90.00'00"	25.605	1.500	0.000	1	1	0.000	PONTO
22	V4-LB10	0.00'00"D	0.00'00"	1.500	1.500	1.500	90.00'00"	5.605	1.500	0.000	1	1	0.000	PONTO
23	V5-M2	90.00'00"D	0.00'00"	1.868	1.434	1.000	90.11'40"	0.000	1.580	0.000	0	2	0.000	ESTACAO
24	V5-M1	270.00'00"D	0.00'00"	1.500	1.250	1.000	89.19'50"	0.000	1.580	0.000	1	2	0.000	PONTO
25	M2-M3	180.00'00"D	0.00'00"	2.590	1.795	1.000	91.47'00"	0.000	1.550	0.000	0	2	0.000	ESTACAO
26	M3-M4	90.00'00"D	0.00'00"	1.250	1.125	1.000	90.02'20"	0.000	1.565	0.000	0	2	0.000	ESTACAO
27	M3-C4	168.53'30"D	0.00'00"	1.200	1.100	1.000	94.48'30"	0.000	1.565	0.000	1	2	0.000	CASA
28	M3-C5	211.29'20"D	0.00'00"	1.260	1.230	1.200	95.12'50"	0.000	1.565	0.000	1	2	0.000	CASA
29	M3-C6	233.33'40"D	0.00'00"	1.160	1.080	1.000	93.56'40"	0.000	1.565	0.000	1	2	0.000	CASA
30	M4-M5	270.00'00"D	0.00'00"	1.620	1.310	1.000	83.04'00"	0.000	1.590	0.000	0	2	0.000	ESTACAO
31	M5-M6	270.00'00"D	0.00'00"	1.250	1.125	1.000	82.20'20"	0.000	1.535	0.000	0	2	0.000	ESTACAO
32	M6-M7	90.00'00"D	0.00'00"	1.082	1.041	1.000	100.00'00"	0.000	1.590	0.000	0	2	0.000	ESTACAO
33	M7-M8	90.00'00"D	0.00'00"	2.060	1.530	1.000	90.24'20"	0.000	1.490	0.000	0	2	0.000	ESTACAO

Relatório dos dados da Definição do Levantamento

Finalidade: LOC DA EST DE ACESSO E FUROS DE SONDA.

Imóvel ACUDE JABURU

Local TIANGUA-CE

Proprietário: SRH Data Início: 01/04/99

Interesado: GEODINAMICA Data Término:

Tipo de Levantamento PLANIMETRICO CADASTRAL

Equipamento: WILD T1

Operadores: MARCELO/GERMANO

Cálculos JUNIOR

Dados Iniciais da Poligonal Principal

Método de Leitura do ângulo horizontal.: 2 Leitura em ângulo Externo
Ângulo horizontal de fechamento..... .. 0.00'00" Precisão.: 0 "
Sistema de poligonal adotado.....: Aberta
Índice do ponto de atribuição : 0001

Coordenadas de Atribuição

Coordenada E(X): Coordenada N(Y): Coordenada (Z).:
264.952,6040 9.572.704,234 725,000

Coordenadas de Partida e Chegada

Coord. Partida E(X): Coord. Partida N(Y): Coord. Partida (Z):
0,0000 0,0000 0,000
Rê E(X): 0,0000 Rê N(Y): 0,0000

Coord. Chegada E(X): Coord. Chegada N(Y): Coord. Chegada (Z):
0,0000 0,0000 0,000
Vt E(X): 0,0000 Vt N(Y): 0,0000

TopoEVN 3 0 - Sistema para processamento de Levantamentos Topográficos Arquivo: CADASTRO 15/05/99 05:08:53

Relatório dos dados da caderneta de campo

Pg.:001

Imóvel.. ACUDE JABURU

Local TIANGUA-CE

Interessado		GEODINAMICA		Proprietário			SRH	Data..01/04/99						
IV DICE	ALINH EST P V	ANGULO HORIZONTAL	RESIDUO ANGULAR	E S T A D I A SUP. MED INF			ANGULO VERTICAL	DISTANCIA INFORMADA	ALT APA	DIFER NIVEL	COD PTO	COD APA	COTA DIRETA	DESCRICA DO PONTO
1	M0-R0	112 57'18"Az	0.00'00"	0 542	0.471	0 400	78.46'20"	13.311	1 555	0.000	0 2	725.000	ESTACAO	
2	R0-G1	40.15'30"D	0.00'00"	2.192	1.846	1 580	85.38'40"	0.000	1 555	0.000	0 2	0.000	ESTACAO	
3	R0-SM1	178 30'40"D	0 00'00"	1.818	1.409	1 000	90 28'30"	0 000	1 555	0 000	1 2	0 000	SONDAGEM	
4	R0-P1	168 46'00"D	0 00'00"	1 610	1.555	1 500	90 07'40"	0 000	1.555	0 000	1 2	0 000	EIXOEST	
5	R0-P2	75 13'40"D	0 00'00"	1 620	1.560	1 500	89 52'00"	0 000	1 555	0 000	1 2	0 000	EIXOEST	
6	R0-P3	42 40'40"D	0 00'00"	0.460	0 280	0 100	89 09'00"	0 000	1 555	0 000	1 2	0.000	EIXOEST	
7	G1-G2	120.38'40"D	0.00'00"	1.964	1.482	1.000	88.32'30"	0.000	1.522	0.000	0 2	0.000	ESTACAO	
8	G1-P4	269 09'20"D	0 00'00"	2 600	2 300	2 000	92 04'20"	0 000	1 522	0.000	1 2	0 000	CRISCANAL	
9	G1-P5	262 55'20"D	0 00'00"	3.600	3 300	3 000	96 59'40"	0.000	1 522	0 000	1 2	0.000	PECANAL	
10	G1-P6	240 30'00"D	0 00'00"	2 660	2 330	2 000	97 02'20"	0 000	1 522	0 000	1 2	0 000	PECANAL	
11	G1-P7	239 47'00"D	0 00'00"	1 340	0.970	0 600	93 58'30"	0 000	1 522	0.000	1 2	0 000	CRISCANAL	
12	G1-M15	152 08'00"D	0 00'00"	0 878	0 689	0.500	105.49'40"	0 000	1 522	0 000	1 2	0 000	LIMITEARE	
13	G1-P8	9 51'00"D	0 00'00"	3.280	3.140	3 000	91 49'20"	0 000	1 522	0 000	1 2	0 000	EIXOESTRA	
14	G1-P9	35 51'31"D	0 00'00"	2 590	2 445	2 300	91 51'30"	0 000	1 522	0 000	1 2	0 000	EIXOESTRA	
15	G1-P10	60 07'40"D	0 00'00"	2.400	2.200	2 000	91 35'00"	0.000	1 522	0 000	1 2	0 000	EIXOESTRA	
16	G1-SR4	55 49'30"D	0 00'00"	2.420	2.210	2 000	91 37'00"	0 000	1 522	0 000	1 2	0 000	SONDAGEM	
17	G2-G3	157 33'20"D	0.00'00"	2.006	1 753	1.500	89.52'00"	0.000	1.435	0.000	0 2	0.000	ESTACAO	
18	G2-P11	150 55'40"D	0.00'00"	1 940	1 720	1 500	89 58'40"	0.000	1 435	0 000	1 2	0 000	CRISCANAL	
19	G2-P12	134 44'40"D	0 00'00"	2.700	2.450	2.200	101 08'00"	0 000	1 435	0.000	1 2	0.000	PECANAL	
20	G2-P13	112 42'00"D	0 00'00"	1 620	1 310	1 000	100 47'00"	0.000	1 435	0 000	1 2	0.000	PECANAL	
21	G2-P14	106 37'30"D	0 00'00"	1.660	1 330	1 000	95 51'20"	0 000	1.435	0.000	1 2	0 000	CRISCANAL	
22	G2-P15	88 06'20"D	0.00'00"	2 740	2.375	2.000	95 44'20"	0 000	1 435	0 000	1 2	0.000	EIXOESTRA	
23	G2-P16	112 12'20"D	0 00'00"	2 220	1.610	1.000	94 25'00"	0 000	1 435	0 000	1 2	0.000	EIXOESTRA	
24	G2-M9	87 36'00"D	0 00'00"	3 494	2 747	2.000	94 52'00"	0 000	1 435	0 000	1 2	0.000	LIMITE	
25	G2-P17	114 39'00"D	0.00'00"	3 070	2 035	1 000	92 17'30"	0 000	1 435	0 000	1 2	0.000	EIXOESTRA	
26	G3-G4	158.32'20"D	0.00'00"	2.986	1.993	1.000	89.31'00"	0.000	1.545	0.000	0 2	0.000	ESTACAO	
27	G3-M1	254 38'20"D	0 00'00"	2 466	1 733	1 000	87 57'10"	0 000	1 545	0 000	1 2	0.000	LIMITE	
28	G4-P18	291 34'00"D	0.00'00"	1.640	1.320	1.000	91.17'00"	0.000	1.524	0.000	0 2	0.000	ESTACAO	
29	G4-P19	244 48'20"D	0 00'00"	3 340	3 170	3.000	91 06'20"	0 000	1.524	0.000	1 2	0.000	EIXOESTRA	
30	G4-P20	178 36'40"D	0 00'00"	2 560	2.280	2 000	94 03'00"	0 000	1 524	0 000	1 2	0.000	EIXOESTRA	
31	G4-P21	180 39'00"D	0 00'00"	2 400	1 950	1.500	93 54'20"	0 000	1 524	0 000	1 2	0.000	EIXOESTRA	
32	G4-M7	176 30'40"D	0.00'00"	3.100	2 550	2.000	93.40'40"	0.000	1.524	0.000	1 2	0.000	LIMITE	
33	G4-P22	197 58'20"D	0 00'00"	2 800	2 150	1 500	93 35'30"	0 000	1.524	0 000	1 2	0.000	EIXOESTRA	
34	G4-SR3	165 54'40"D	0 00'00"	3 630	2 815	2 000	94 09'00"	0 000	1 524	0.000	1 2	0.000	SONDAGEM	
35	G4-P23	148 31'10"D	0.00'00"	3.340	2.670	2 000	94 20'00"	0 000	1 524	0 000	1 2	0.000	EIXOESTRA	
36	G4-M8	124 14'00"D	0 00'00"	2 800	2 150	1 500	94 03'40"	0.000	1 524	0.000	1 2	0.000	LIMITE	
37	G4-P24	142 57'10"D	0 00'00"	2 600	2 050	1 500	94 20'00"	0.000	1.524	0.000	1 2	0.000	EIXOESTRA	
38	G4-P25	127 00'00"D	0 00'00"	2.280	1 890	1 500	94 13'40"	0 000	1.524	0 000	1 2	0 000	EIXOESTRA	
39	G4-P26	98 49'40"D	0 00'00"	1 740	1.370	1.000	94 06'30"	0 000	1.524	0.000	1 2	0.000	EIXOESTRA	
40	G4-P27	136 31'40"D	0 00'00"	2.940	2 820	2 700	110 50'20"	0.000	1 524	0.000	1 2	0.000	VERTERDOU	
41	G4-P28	129 41'40"D	0 00'00"	3 270	3 135	3 000	110 26'20"	0 000	1 524	0 000	1 2	0.000	VERTERDOU	
42	G4-P29	145 43'20"D	0 00'00"	3 140	2.970	2 800	101 50'50"	0 000	1 524	0 000	1 2	0 000	VERTERDOU	
43	G4-P30	152 38'40"D	0 00'00"	3 340	3 170	3 000	102 19'00"	0 000	1.524	0 000	1 2	0 000	VERTERDOU	
44	G4-SR1	18 05'20"D	0 00'00"	3 920	3 460	3 000	96 34'50"	0.000	1 524	0.000	1 2	0.000	SONDAGEM	
45	G4-SR2	161 24'40"D	0 00'00"	3 520	3 010	2.500	96 05'00"	0.000	1 524	0 000	1 2	0.000	SONDAGEM	

Relatório dos dados da caderneta de campo

Pg.:002

Imóvel : ACUDE JABURÉ

Local TIANGUA-CE

Interessado	GEODINAMICA		Proprietário SRH							Data 01/04/99			
LN	ALINH	ANGULO	RESIDUO	E S T A D I A			ANGULO	DISTANCIA	ALT	DIFER.	COD COD	COTA	DESCRICA
..	EST. P V	HORIZONTAL	ANGULAR	SUP.	MED	INF	VERTICAL	INFORMADA	APA	NIVEL	PTO APA	DIRETA	DO PONTO
46	G4-P33	154 20'00"D	0 00'00"	3.370	2.685	2.000	94 38'20"	0.000	1.524	0.000	1 2	0.000	PMOLHADA
47	G4-P34	160 04'40"D	0 00'00"	3.884	3.192	2.500	94 24'00"	0.000	1.524	0.000	1 2	0.000	PMOLHADA
48	G4-P35	167 44'00"D	0 00'00"	3.420	2.710	2.000	94.28'00"	0.000	1.524	0.000	1 2	0.000	PMOLHADA
49	G4-P36	108 46'40"D	0 00'00"	2.576	2.343	2.100	103 14'20"	0.000	1.524	0.000	1 2	0.000	VERTEDOUR
50	G4-P37	122 22'00"D	0 00'00"	2.540	2.270	2.000	102 47'20"	0.000	1.524	0.000	1 2	0.000	VERTEDOUR
51	G4-P38	122 25'50"D	0 00'00"	0.800	0.600	0.400	108 45'00"	0.000	1.524	0.000	1 2	0.000	EIXOESCAN
52	G4-P39	1 36'40"D	0 00'00"	2.920	2.710	2.500	92 52'20"	0.000	1.524	0.000	1 2	0.000	CRISCANAL
53	G4-P40	23 30'30"D	0 00'00"	3.480	3.240	3.000	102 36'40"	0.000	1.524	0.000	1 2	0.000	PECANAL
54	G4-P41	50 10'30"D	0 00'00"	2.580	2.290	2.000	101.01'20"	0.000	1.524	0.000	1 2	0.000	PECANAL
55	G4-P42	53 10'10"D	0 00'00"	1.650	1.325	1.000	96.48'20"	0.000	1.524	0.000	1 2	0.000	CRISCANAL
56	G4-P43	147 46'40"D	0 00'00"	2.230	1.615	1.000	94 49'30"	0.000	1.524	0.000	1 2	0.000	CRISCANAL
57	G4-P44	153 45'20"D	0.00'00"	2.200	1.600	1.000	96 07'40"	0.000	1.524	0.000	1 2	0.000	PECANAL
58	G4-P45	175 07'50"D	0 00'00"	2.640	2.070	1.500	94.27'20"	0.000	1.524	0.000	1 2	0.000	PECANAL
59	G4-P46	177 56'00"D	0 00'00"	2.560	2.030	1.500	93 55'00"	0.000	1.524	0.000	1 2	0.000	CRISCANAL

TopoEVN 3.0 - Sistema para processamento de Levantamentos Topográficos

Arquivo: CADASTRO

15/05/99 05:09:04

Relatório dos dados da Definição do Levantamento

=====
Finalidade. LOC. DOS FUIROS PIEZOMETRICOS

Imóvel: ACUDE JABURU

Local TIANGUA - CE

Proprietário SRH Data Início: 28/04/99

Interesado GEODINAMICA Data Término:

Tipo de Levantamento: PLANIMETRICO

Equipamento: WILD T1

Operadores: MARCELO/GERMANO

Cálculos JUNIOR
=====

Dados Iniciais da Poligonal Principal

=====
Método de Leitura do ângulo horizontal.: 2 Leitura em ângulo Externo
Ângulo horizontal de fechamento..... 0.00'00" Precisão.: 0 "
Sistema de poligonal adotado..... Aberta
Índice do ponto de atribuição..... ..: 0001
=====

Coordenadas de Atribuição

=====
Coordenada E(X): Coordenada N(Y): Coordenada (Z):
265.332,9522 9.572.526.115 724,303
=====

Coordenadas de Partida e Chegada

=====
Coord Partida E(X): Coord. Partida N(Y): Coord. Partida (Z):
0,0000 0,0000 0,000
Vt E(X): 0,0000 Vt N(Y): 0,0000

Coord. Chegada E(X): Coord. Chegada N(Y): Coord. Chegada (Z):
0,0000 0,0000 0,000
Vt E(X): 0,0000 Vt N(Y): 0,0000
=====

Relatório dos dados da caderneta de campo

Pg.:001

Imóvel : ACUDE JABURU

Local TIANGUA - CE

Interessado: GEODINAMICA

Proprietário SRH

Data :28/04/99

IV DICE	ALINH. EST P V	ANGULO HORIZONTAL	RESIDUO ANGULAR	E S T A D I A			ANGULO VERTICAL	DISTANCIA INFORMADA	ALT APA	DIFER. NIVEL	COD PTO	COD APA	COTA DIRETA	DESCRIÇÃO DO PONTO
1	B10-B21	115 05'38"Az	0 00'00"	1.500	1.500	1.500	90.00'00"	220.000	1.500	0.000	0	1	0.000	ESTACAO
2	B21-F211	270.00'00"D	0.00'00"	1.500	1.500	1.500	90.00'00"	21.980	1.500	0.000	0	1	0.000	ESTACAO
3	E21-F212	270 00'00"D	0 00'00"	1.500	1.500	1.500	90.00'00"	50.980	1.500	0.000	1	1	0.000	SONDAGEM
4	E21-F213	270 00'00"D	0.00'00"	1.500	1.500	1.500	90 00'00"	72.980	1.500	0.000	1	1	0.000	SONDAGEM

TopoEVN 3 0 - Sistema para processamento de Levantamentos Topográficos

Arquivo PIEZ21

15/05/99 05 11:11

Relatório dos dados da caderneta de campo

Imóvel		Local										Data 28/04/99			
Interessado..		Proprietário													
IN	ALINH	ANGULO	RESIDUO	E S T A D I A			ANGULO	DISTANCIA	ALT	DIFER	COD	COD	COTA	DESCRICAÇÃO	
DICE	EST	P V	HORIZONTAL	ANGULAR	SUP	MED	INF	VERTICAL	INFORMADA	APA	NIVEL	PTO	APA	DIRETA	DO PONTO
1	E21-E23		115 05'30"Az	0.00'00"	1.500	1.500	1.500	90.00'00"	40 000	1.500	0.000	0	1	0.000	ESTACAO
2	E23-F231		270 00'00"D	0.00'00"	1.500	1.500	1.500	90.00'00"	25.000	1.500	0.000	0	1	0.000	SONDAGEM
3	E23-F232		270 00'00"D	0 00'00"	1 500	1 500	1 500	90 00'00"	50 900	1.500	0.000	1	1	0.000	SONDAGEM
4	E23-F233		270 00'00"D	0 00'00"	1.500	1 500	1 500	90 00'00"	74 410	1.500	0.000	1	1	0.000	SONDAGEM

Relatório dos dados da caderneta de campo

Imóvel		Local										Data .28/04/99		
Interessado		Proprietário												
IN DICE	ALINH EST P.V	ANGULO HORIZONTAL	RESIDUO ANGULAR	E S T A D I A			ANGULO VERTICAL	DISTANCIA INFORMADA	ALT APA	DIFER. NIVEL	COD PTO	COD APA	COTA DIRETA	DESCRICA DO PONTO
1	E23-E25	126 05'30"Az	0 00'00"	1.500	1.500	1.500	90.00'00"	40.000	1.500	0.000	0	1	0.000	SONDAGEM
2	E25-F251	270 00'00"D	0.00'00"	1.500	1.500	1.500	90 00'00"	9.110	1.500	0 000	0	1	0 000	SONDAGEM
3	E25-F252	270 00'00"D	0 00'00"	1 500	1 500	1 500	90 00'00"	22.610	1.500	0.000	1	1	0.000	SONDAGEM
4	E25-F253	270 00'00"D	0 00'00"	1 500	1 500	1 500	90 00'00"	69 110	1 500	0.000	1	1	0 000	SONDAGEM

TopoEVN 3 0 - Sistema para processamento de Levantamentos Topográficos.

Arquivo : PIEZ25

15/05/99 05:12.19

Relatório dos dados da Definição do Levantamento

=====
Finalidade
LOCACAO DE SECOES

Imóvel
ACUDE JABURU

Local
TIANGUA - CE

Proprietário. SRH Data Inicio. 29/04/99

Interesado GEODINAMICA Data Término.

Tipo de Levantamento.
PLANIMETRICO

Equipamento
WILD T1

Operadores.
MARCELO/GERMANO

Cálculos
JUNIOR
=====

Dados Iniciais da Poligonal Principal

=====
Método de Leitura do ângulo horizontal. 2 Leitura em ângulo Externo
Ângulo horizontal de fechamento.. .. 0.00'00" Precisão.: 0 "
Sistema de poligonal adotado.....: Aberta
Índice do ponto de atribuição..... : 0001
=====

Coordenadas de Atribuição

=====
Coordenada E(X): Coordenada N(Y): Coordenada (Z).:
264.875,2809 9.572.740,444 728,680
=====

Coordenadas de Partida e Chegada

=====
Coord. Partida E(X): Coord. Partida N(Y): Coord. Partida (Z):
0,0000 0,0000 0,000
Rè E(X): 0,0000 Rè N(Y): 0,0000

Coord. Chegada E(X): Coord. Chegada N(Y): Coord. Chegada (Z):
0,0000 0,0000 0,000
Vt E(X): 0,0000 Vt N(Y): 0,0000
=====

Relatório dos dados da caderneta de campo

Pg.:001

Imóvel : ACUDE JABURU

Local TIANGUA - CE

Interessado : GEODINAMICA

Proprietário SRH

Data :29/04/99

LN DICE	ALINH EST. P V.	ANGULO HORIZONTAL	RESIDUO ANGULAR	E S T A D I A			ANGULO VERTICAL	DISTANCIA INFORMADA	ALT APA	DIPER NIVEL	COD PTO	COD APA	COTA DIRETA	DESCRICAO DO PONTO
				SUP	MED	INF								
1	AUX1-LB00	295 05'38"Az	0 00'00"	1.500	1.500	1.500	90.00'00"	68.799	1.500	0.000	0	1	728.680	ESTACAO
2	LB00-D0+7	270.00'00"D	0.00'00"	1.500	1.500	1.500	90.00'00"	7.000	1.500	0.000	0	1	729.892	ESTACAO
3	LB00-D1	270 00'00"D	0.00'00"	1.500	1.500	1.500	90 00'00"	20.000	1.500	0.000	1	1	721.878	SECAO
4	LB00-D2	270 00'00"D	0.00'00"	1.500	1.500	1.500	90 00'00"	40.000	1.500	0.000	1	1	721.118	SECAO
5	LB00-D210	270 00'00"D	0.00'00"	1.500	1.500	1.500	90.00'00"	50.000	1.500	0.000	1	1	721.136	SECAO
6	LB00-E1	90 00'00"D	0.00'00"	1.500	1.500	1.500	90 00'00"	20.000	1.500	0.000	1	1	725.793	SECAO
7	LB00-E2	90 00'00"D	0.00'00"	1.500	1.500	1.500	90 00'00"	40.000	1.500	0.000	1	1	724.982	SECAO
8	LB00-E3	90 00'00"D	0.00'00"	1.500	1.500	1.500	90 00'00"	60.000	1.500	0.000	1	1	721.931	SECAO
9	LB00-E4	90 00'00"D	0.00'00"	1.500	1.500	1.500	90 00'00"	80.000	1.500	0.000	1	1	718.713	SECAO
10	LB00-E5	90.00'00"D	0.00'00"	1.500	1.500	1.500	90 00'00"	100.000	1.500	0.000	1	1	717.428	SECAO
11	LB00-E6	90 00'00"D	0.00'00"	1.500	1.500	1.500	90 00'00"	120.000	1.500	0.000	1	1	717.243	SECAO
12	LB00-E6+8	90 00'00"D	0.00'00"	1.500	1.500	1.500	90 00'00"	128.000	1.500	0.000	1	1	718.538	SECAO

TopoEVN 3.0 - Sistema para processamento de Levantamentos Topográficos

Arquivo : SECLB0

15/05/99 05:13:53

Relatório dos dados da caderneta de campo

Pg.:001

Imóvel	Local													
Interessado.	Proprietário										Data 29/04/99			
IN DICE	ALINH. EST P V.	ANGULO HORIZONTAL	RESIDUO ANGULAR	E S T A D I A			ANGULO VERTICAL	DISTANCIA INFORMADA	ALT APA	DIFER. NIVEL	COD PTO	COD APA	COTA DIRETA	DESCRICAÇÃO DO PONTO
1	LB00-LB1	295 05'38"Az	0.00'00"	1.500	1.500	1.500	90.00'00"	20.000	1.500	0.000	0	1	721.596	ESTACAO
2	LB1-D1	270.00'00"D	0.00'00"	1.500	1.500	1.500	90.00'00"	20.000	1.500	0.000	0	1	721.341	ESTACAO
3	LB1-D116	270 00'00"D	0.00'00"	1.500	1.500	1.500	90.00'00"	36.000	1.500	0.000	1	1	721.951	SECAO
4	LB1-D2	270 00'00"D	0.00'00"	1.500	1.500	1.500	90.00'00"	40.000	1.500	0.000	1	1	723.658	SECAO
5	LB1-D210	270 00'00"D	0.00'00"	1.500	1.500	1.500	90.00'00"	50.000	1.500	0.000	1	1	725.818	SECAO
6	LB1-E1	90 00'00"D	0.00'00"	1.500	1.500	1.500	90.00'00"	20.000	1.500	0.000	1	1	725.931	SECAO
7	LB1-E2	90 00'00"D	0.00'00"	1.500	1.500	1.500	90.00'00"	40.000	1.500	0.000	1	1	725.814	SECAO
8	LB1-E3	90 00'00"D	0.00'00"	1.500	1.500	1.500	90.00'00"	60.000	1.500	0.000	1	1	724.219	SECAO
9	LB1-E4	90 00'00"D	0.00'00"	1.500	1.500	1.500	90.00'00"	80.000	1.500	0.000	1	1	723.171	SECAO
10	LB1-E5	90 00'00"D	0.00'00"	1.500	1.500	1.500	90.00'00"	100.000	1.500	0.000	1	1	722.744	SECAO
11	LB1-E6	90 00'00"D	0.00'00"	1.500	1.500	1.500	90.00'00"	120.000	1.500	0.000	1	1	719.549	SECAO
12	LB1-E7	90 00'00"D	0.00'00"	1.500	1.500	1.500	90.00'00"	140.000	1.500	0.000	1	1	720.007	SECAO
13	LB1-E8	90 00'00"D	0.00'00"	1.500	1.500	1.500	90.00'00"	160.000	1.500	0.000	1	1	720.827	SECAO

TopoEVN 3.0 - Sistema para processamento de Levantamentos Topográficos

Arquivo - SECLB1

15/05/99 05:14:35

Relatório dos dados da caderneta de campo

Pg.:001

Imóvel

Local .

Interessado

Proprietário

Data :29/04/99

IN DICE	ALINH EST P V	ANGULO HORIZONTAL	RESIDUO ANGULAR	E S T A D I A			ANGULO VERTICAL	DISTANCIA INFORMADA	ALT APA	DIFER NIVEL	COD PTO	COD APA	COTA DIRETA	DESCRICA DO PONTO
				SUP	MED	INF								
1	LB00-LB2	295 05'38"Az	0.00'00"	1.500	1.500	1.500	90 00'00"	40.000	1.500	0.000	0	1	721 321	ESTACAO
2	LB2-D+15	270.00'00"D	0.00'00"	1.500	1.500	1.500	90.00'00"	15.000	1.500	0.000	0	1	721.639	ESTACAO
3	LB2-D1	270 00'00"D	0 00'00"	1 500	1 500	1.500	90 00'00"	20 000	1.500	0.000	1	1	723 609	
4	LB2-D2	270 00'00"D	0 00'00"	1.500	1 500	1 500	90 00'00"	40 000	1 500	0 000	1	1	730 910	
5	LB2-D210	270 00'00"D	0 00'00"	1 500	1 500	1.500	90 00'00"	50 000	1.500	0.000	1	1	730 712	
6	LB2-+10	90 00'00"D	0 00'00"	1 500	1.500	1.500	90 00'00"	10 000	1.500	0.000	1	1	721.306	
7	LB2-E1	90 00'00"D	0.00'00"	1 500	1 500	1 500	90 00'00"	20 000	1 500	0 000	1	1	721 250	
8	LB2-E110	90 00'00"D	0 00'00"	1 500	1 500	1.500	90 00'00"	30 000	1 500	0.000	1	1	721 736	
9	LB2-E2	90.00'00"D	0.00'00"	1 500	1 500	1 500	90.00'00"	40 000	1 500	0.000	1	1	725.113	
10	LB2-E2+4	90 00'00"D	0 00'00"	1 500	1 500	1.500	90 00'00"	44 000	1 500	0 000	1	1	725.929	
11	LB2-E3	90 00'00"D	0 00'00"	1 500	1.500	1.500	90.00'00"	60.000	1 500	0.000	1	1	724.998	
12	LB2-E4	90 00'00"D	0 00'00"	1 500	1 500	1 500	90 00'00"	80 000	1 500	0 000	1	1	723 185	
13	LB2-E5	90.00'00"D	0 00'00"	1.500	1 500	1 500	90.00'00"	100 000	1 500	0.000	1	1	722.760	
14	LB2-E6	90.00'00"D	0 00'00"	1.500	1 500	1.500	90 00'00"	120.000	1.500	0 000	1	1	722.068	
15	LB2-E7	90 00'00"D	0 00'00"	1.500	1 500	1 500	90.00'00"	140 000	1 500	0.000	1	1	720.865	
16	LB2-E8	90 00'00"D	0.00'00"	1.500	1.500	1 500	90 00'00"	160 000	1.500	0.000	1	1	721.052	
17	LB2-E9	90 00'00"D	0 00'00"	1 500	1.500	1.500	90 00'00"	180 000	1.500	0.000	1	1	721 522	
18	LB2-E10	90 00'00"D	0 00'00"	1 500	1 500	1 500	90 00'00"	200 000	1 500	0.000	1	1	721 765	

TopoEVN 3.0 - Sistema para processamento de Levantamentos Topográficos

Arquivo.: SECLB2

15/05/99 05:14:58

Relatório dos dados da caderneta de campo

Pg.:001

Imóvel :

Local

Interessado

Proprietário

Data.:29/04/99

IV	ALINH.		ANGULO HORIZONTAL	RESIDUO ANGULAR	E S T A D I A			ANGULO VERTICAL	DISTANCIA INFORMADA	ALT APA	DIFER NIVEL	COD PTO	COD APA	COTA DIRETA	DESCRICA DO PONTO
	BST	P.V			SUP	MED	INF								
1	LB00-LB3		295.05'38"Az	0 00'00"	1.500	1.500	1.500	90.00'00"	60.000	1.500	0.000	0	1	729.135	ESTACAO
2	LB3-+5		270.00'00"D	0.00'00"	1.500	1.500	1.500	90.00'00"	5.000	1.500	0.000	0	1	732.453	ESTACAO
3	LB3-D1		270 00'00"D	0.00'00"	1.500	1.500	1.500	90 00'00"	20 000	1.500	0 000	1	1	731.998	
4	LB3-D2		270 00'00"D	0 00'00"	1.500	1.500	1.500	90 00'00"	40 000	1.500	0 000	1	1	732.109	
5	LB3-D210		270 00'00"D	0 00'00"	1.500	1.500	1.500	90 00'00"	50.000	1.500	0.000	1	1	732.255	
6	LB3-E+18		90 00'00"D	0 00'00"	1.500	1.500	1.500	90 00'00"	18.000	1.500	0 000	1	1	721.894	
7	LB3-E1		90 00'00"D	0 00'00"	1.500	1.500	1.500	90 00'00"	20.000	1.500	0.000	1	1	721.559	
8	LB3-E2		90 00'00"D	0 00'00"	1.500	1.500	1.500	90 00'00"	40 000	1.500	0.000	1	1	721.410	
9	LB3-E214		90 00'00"D	0 00'00"	1.500	1.500	1.500	90 00'00"	54 000	1.500	0 000	1	1	721.504	
10	LB3-E3		90 00'00"D	0 00'00"	1.500	1.500	1.500	90 00'00"	60 000	1.500	0 000	1	1	723.649	
11	LB3-E3+8		90 00'00"D	0 00'00"	1.500	1.500	1.500	90.00'00"	68 000	1.500	0.000	1	1	725.580	
12	LB3-E4		90 00'00"D	0 00'00"	1.500	1.500	1.500	90.00'00"	80.000	1.500	0 000	1	1	725.347	
13	LB3-E5		90 00'00"D	0 00'00"	1.500	1.500	1.500	90 00'00"	100 000	1.500	0.000	1	1	723.275	
14	LB3-E6		90 00'00"D	0 00'00"	1.500	1.500	1.500	90.00'00"	120 000	1.500	0 000	1	1	722.625	
15	LB3-E7		90.00'00"D	0 00'00"	1.500	1.500	1.500	90.00'00"	140.000	1.500	0.000	1	1	722.077	
16	LB3-E8		90 00'00"D	0 00'00"	1.500	1.500	1.500	90 00'00"	160.000	1.500	0 000	1	1	721.717	
17	LB3-E9		90 00'00"D	0.00'00"	1.500	1.500	1.500	90.00'00"	180.000	1.500	0.000	1	1	722.327	
18	LB3-E10		90 00'00"D	0 00'00"	1.500	1.500	1.500	90 00'00"	200 000	1.500	0 000	1	1	723.080	
19	LB3-E11		90 00'00"D	0 00'00"	1.500	1.500	1.500	90.00'00"	220.000	1.500	0.000	1	1	724.553	
20	LB3-E12		90 00'00"D	0 00'00"	1.500	1.500	1.500	90 00'00"	240 000	1.500	0.000	1	1	726.077	

TopoEVN 3 0 - Sistema para processamento de Levantamentos Topográficos

Arquivo.. SECLB3

15/05/99 05:15:37

Relatório dos dados da caderneta de campo

Imóvel .	Local											Data :29/04/99		
Interessado .	Proprietário													
IV DICE	ALINH EST P.V	ANGULO HORIZONTAL	RESIDUO ANGULAR	E S T A D I A			ANGULO VERTICAL	DISTANCIA INFORMADA	ALT APA	DIFER. NIVEL	COD PTO	COD APA	COTA DIRETA	DESCRICA O DO PONTO
1	D1-LB4	295.05'38"Az	0.00'00"	1.500	1.500	1.500	90.00'00"	10 551	1.500	0.000	0	1	732.327	ESTACAO
2	LB4-D1	270.00'00"D	0.00'00"	1.500	1.500	1.500	90.00'00"	20.000	1.500	0.000	0	1	732.475	ESTACAO
3	LB4-D2	270 00'00"D	0 00'00"	1 500	1 500	1 500	90,00'00"	40 000	1 500	0 000	1	1	732.400	
4	LB4-D210	270 00'00"D	0 00'00"	1 500	1 500	1 500	90 00'00"	50 000	1 500	0 000	1	1	732 155	
5	LB4-E1	90 00'00"D	0 00'00"	1 500	1 500	1 500	90 00'00"	20 000	1 500	0 000	1	1	731 207	
6	LB4-E2	90 00'00"D	0 00'00"	1 500	1 500	1 500	90 00'00"	40 000	1 500	0 000	1	1	723 064	
7	LB4-E2+5	90 00'00"D	0 00'00"	1 500	1 500	1 500	90 00'00"	45 000	1 500	0 000	1	1	725 629	
8	LB4-E3	90 00'00"D	0.00'00"	1 500	1 500	1 500	90 00'00"	60.000	1.500	0.000	1	1	721 452	
9	LB4-E310	90 00'00"D	0.00'00"	1.500	1 500	1 500	90 00'00"	70 000	1.500	0 000	1	1	721 439	
10	LB4-E4	90 00'00"D	0.00'00"	1.500	1 500	1 500	90.00'00"	80 000	1 500	0 000	1	1	721 234	
11	LB4-E410	90 00'00"D	0 00'00"	1 500	1 500	1 500	90 00'00"	90 000	1 500	0 000	1	1	721 199	
12	LB4-E5	90 00'00"D	0 00'00"	1 500	1 500	1 500	90.00'00"	100.000	1.500	0.000	1	1	724 586	
13	LB4-E5+4	90 00'00"D	0 00'00"	1 500	1 500	1 500	90.00'00"	104 000	1 500	0 000	1	1	726 145	
14	LB4-E6	90 00'00"D	0 00'00"	1 500	1 500	1 500	90 00'00"	120.000	1 500	0.000	1	1	724 807	
15	LB4-E7	90 00'00"D	0.00'00"	1.500	1 500	1 500	90.00'00"	140 000	1 500	0.000	1	1	723 345	
16	LB4-E8	90 00'00"D	0 00'00"	1 500	1 500	1 500	90.00'00"	160.000	1.500	0.000	1	1	722 195	
17	LB4-E9	90 00'00"D	0 00'00"	1 500	1 500	1 500	90 00'00"	180 000	1 500	0.000	1	1	722 460	
18	LB4-E10	90 00'00"D	0 00'00"	1 500	1 500	1 500	90 00'00"	200 000	1 500	0 000	1	1	723 685	
19	LB4-E11	90 00'00"D	0 00'00"	1 500	1 500	1 500	90 00'00"	220.000	1 500	0.000	1	1	725 417	
20	LB4-E12	90 00'00"D	0 00'00"	1 500	1 500	1 500	90 00'00"	240 000	1 500	0 000	1	1	727 254	

Relatório dos dados da caderneta de campo

Pg.:001

Imóvel		Local										Data: 29/04/99		
Interessado		Proprietário												
IV DICE	ALINH EST P V	ANGULO HORIZONTAL	RESIDUO ANGULAR	E S T A D I A			ANGULO VERTICAL	DISTANCIA INFORMADA	ALT APA	DIPER. NIVEL	COD PTO	COD APA	COTA DIRRETA	DESCRICAO DO PONTO
1	V3-LB5	115.05'38"Az	0.00'00"	1.500	1.500	1.500	90.00'00"	31.669	1.500	0.000	0	1	732.862	ESTACAO
2	LB5-D1	90.00'00"D	0.00'00"	1.500	1.500	1.500	90.00'00"	20.000	1.500	0.000	0	1	732.612	ESTACAO
3	LB5-D2	90.00'00"D	0.00'00"	1.500	1.500	1.500	90.00'00"	40.000	1.500	0.000	1	1	732.697	
4	LB5-D210	90.00'00"D	0.00'00"	1.500	1.500	1.500	90.00'00"	50.000	1.500	0.000	1	1	732.499	
5	LB5-E1	270.00'00"D	0.00'00"	1.500	1.500	1.500	90.00'00"	20.000	1.500	0.000	1	1	732.232	
6	LB5-E2	270.00'00"D	0.00'00"	1.500	1.500	1.500	90.00'00"	40.000	1.500	0.000	1	1	729.505	
7	LB5-E213	270.00'00"D	0.00'00"	1.500	1.500	1.500	90.00'00"	53.000	1.500	0.000	1	1	728.383	
8	LB5-E3	270.00'00"D	0.00'00"	1.500	1.500	1.500	90.00'00"	60.000	1.500	0.000	1	1	727.356	
9	LB5-E317	270.00'00"D	0.00'00"	1.500	1.500	1.500	90.00'00"	77.000	1.500	0.000	1	1	722.235	
10	LB5-E4	270.00'00"D	0.00'00"	1.500	1.500	1.500	90.00'00"	80.000	1.500	0.000	1	1	721.425	
11	LB5-E5	270.00'00"D	0.00'00"	1.500	1.500	1.500	90.00'00"	100.000	1.500	0.000	1	1	720.981	
12	LB5-E5+5	270.00'00"D	0.00'00"	1.500	1.500	1.500	90.00'00"	105.000	1.500	0.000	1	1	720.793	
13	LB5-E6	270.00'00"D	0.00'00"	1.500	1.500	1.500	90.00'00"	120.000	1.500	0.000	1	1	720.953	
14	LB5-E7	270.00'00"D	0.00'00"	1.500	1.500	1.500	90.00'00"	140.000	1.500	0.000	1	1	722.005	
15	LB5-E710	270.00'00"D	0.00'00"	1.500	1.500	1.500	90.00'00"	150.000	1.500	0.000	1	1	722.608	
16	LB5-E8	270.00'00"D	0.00'00"	1.500	1.500	1.500	90.00'00"	160.000	1.500	0.000	1	1	725.051	
17	LB5-E9	270.00'00"D	0.00'00"	1.500	1.500	1.500	90.00'00"	180.000	1.500	0.000	1	1	725.323	
18	LB5-E9+6	270.00'00"D	0.00'00"	1.500	1.500	1.500	90.00'00"	186.000	1.500	0.000	1	1	725.423	
19	LB5-E912	270.00'00"D	0.00'00"	1.500	1.500	1.500	90.00'00"	192.000	1.500	0.000	1	1	723.711	
20	LB5-E10	270.00'00"D	0.00'00"	1.500	1.500	1.500	90.00'00"	200.000	1.500	0.000	1	1	724.175	
21	LB5-E11	270.00'00"D	0.00'00"	1.500	1.500	1.500	90.00'00"	220.000	1.500	0.000	1	1	726.043	
22	LB5-E116	270.00'00"D	0.00'00"	1.500	1.500	1.500	90.00'00"	225.000	1.500	0.000	1	1	727.982	
23	LB5-E12	270.00'00"D	0.00'00"	1.500	1.500	1.500	90.00'00"	240.000	1.500	0.000	1	1	728.218	
24	LB5-E126	270.00'00"D	0.00'00"	1.500	1.500	1.500	90.00'00"	246.000	1.500	0.000	1	1	730.251	
25	LB5-E13	270.00'00"D	0.00'00"	1.500	1.500	1.500	90.00'00"	260.000	1.500	0.000	1	1	728.008	
26	LB5-E14	270.00'00"D	0.00'00"	1.500	1.500	1.500	90.00'00"	280.000	1.500	0.000	1	1	726.212	
27	LB5-E15	270.00'00"D	0.00'00"	1.500	1.500	1.500	90.00'00"	300.000	1.500	0.000	1	1	725.193	
28	LB5-E16	270.00'00"D	0.00'00"	1.500	1.500	1.500	90.00'00"	320.000	1.500	0.000	1	1	723.518	

Relatório dos dados da caderneta de campo

Pg.:001

Imóvel..

Local

Interessado

Proprietário

Data 29/04/99

IN DICE	ALINH. EST P.V	ANGULO HORIZONTAL	RESIDUO ANGULAR	E S T A D I A SUP MED. INF			ANGULO VERTICAL	DISTANCIA INFORMADA	ALT APA	DIFER. NIVEL	COD PTO	COD APA	COTA DIRETA	DESCRICAO DO PONTO
1	V3-LB6	115 05'38"Az	0 00'00"	1.500	1.500	1.500	90.00'00"	11 669	1 500	0.000	0	1	733.211	ESTACAO
2	LB6-D1	90 00'00"D	0.00'00"	1.500	1.500	1.500	90.00'00"	20.000	1.500	0.000	0	1	733.821	ESTACAO
3	LB6-D2	90 00'00"D	0.00'00"	1 500	1 500	1.500	90 00'00"	40 000	1 500	0 000	1	1	733.846	
4	LB6-D210	90 00'00"D	0 00'00"	1 500	1 500	1.500	90 00'00"	50.000	1 500	0 000	1	1	734.056	
5	LB6-E1	270 00'00"D	0 00'00"	1 500	1.500	1 500	90.00'00"	20 000	1 500	0 000	1	1	732 202	
6	LB6-E2	270 00'00"D	0 00'00"	1.500	1 500	1.500	90.00'00"	40 000	1 500	0.000	1	1	731.688	
7	LB6-E3	270 00'00"D	0.00'00"	1.500	1.500	1 500	90.00'00"	60 000	1 500	0 000	1	1	730.599	
8	LB6-E4	270 00'00"D	0 00'00"	1.500	1 500	1.500	90.00'00"	80 000	1 500	0 000	1	1	729.378	
9	LB6-E410	270 00'00"D	0 00'00"	1 500	1.500	1.500	90 00'00"	90 000	1 500	0.000	1	1	730 007	
10	LB6-E5	270 00'00"D	0 00'00"	1 500	1.500	1.500	90 00'00"	100 000	1.500	0.000	1	1	727 433	
11	LB6-E516	270 00'00"D	0 00'00"	1 500	1 500	1 500	90.00'00"	116 000	1.500	0.000	1	1	722 125	
12	LB6-E6	270 00'00"D	0 00'00"	1 500	1 500	1 500	90.00'00"	120 000	1 500	0 000	1	1	721.402	
13	LB6-E7	270 00'00"D	0 00'00"	1 500	1.500	1.500	90 00'00"	140 000	1.500	0.000	1	1	721 218	
14	LB6-E7+3	270 00'00"D	0.00'00"	1.500	1 500	1 500	90.00'00"	143.000	1 500	0 000	1	1	721 215	
15	LB6-E8	270 00'00"D	0 00'00"	1 500	1 500	1 500	90.00'00"	160 000	1.500	0 000	1	1	721 235	
16	LB6-E9	270 00'00"D	0 00'00"	1 500	1 500	1.500	90 00'00"	180 000	1 500	0 000	1	1	721.608	
17	LB6-E9+6	270.00'00"D	0.00'00"	1.500	1.500	1.500	90 00'00"	186.000	1.500	0.000	1	1	722 136	
18	LB6-E910	270 00'00"D	0.00'00"	1 500	1 500	1.500	90.00'00"	190 000	1 500	0 000	1	1	724 348	
19	LB6-E10	270 00'00"D	0 00'00"	1 500	1 500	1 500	90.00'00"	200.000	1 500	0 000	1	1	725.623	
20	LB6-E11	270 00'00"D	0 00'00"	1.500	1.500	1 500	90.00'00"	220.000	1 500	0.000	1	1	726.530	
21	LB6-E12	270 00'00"D	0 00'00"	1.500	1 500	1 500	90 00'00"	240 000	1 500	0.000	1	1	728 308	
22	LB6-E13	270 00'00"D	0 00'00"	1.500	1.500	1.500	90.00'00"	260.000	1 500	0.000	1	1	728.253	
23	LB6-E14	270 00'00"D	0 00'00"	1 500	1 500	1 500	90 00'00"	280 000	1 500	0 000	1	1	726.828	
24	LB6-E15	270 00'00"D	0 00'00"	1 500	1 500	1 500	90 00'00"	300.000	1.500	0.000	1	1	725 278	
25	LB6-E16	270 00'00"D	0 00'00"	1 500	1.500	1 500	90.00'00"	320 000	1.500	0.000	1	1	723 760	

TopoEVN 3 0 - Sistema para processamento de Levantamentos Topográficos

Arquivo.. SECLB6

15/05/99

05.17:10

000026

Relatório dos dados da caderneta de campo

Local

Proprietário

Data 29/04/99

IN	ALINH EST. P V	ANGULO HORIZONTAL	RESIDUO ANGULAR	E S T A D I A			ANGULO VERTICAL	DISTANCIA INFORMADA	ALT APA	DIFER NIVEL	COD PTO	COD APA	COTA DIRETA	DESCRICAÇÃO DO PONTO
				SUP	MED.	INF								
1	V4-LB7	115.05'38"Az	0.00'00"	1.500	1.500	1.500	90.00'00"	65.665	1.500	0.000	0	1	733.290	ESTACAO
2	LB7-D1	90.00'00"D	0.00'00"	1.500	1.500	1.500	90.00'00"	20.000	1.500	0.000	0	1	734.040	ESTACAO
3	LB7-D2	90 00'00"D	0 00'00"	1 500	1 500	1 500	90 00'00"	40 000	1.500	0 000	1	1	734.200	
4	LB7-D210	90 00'00"D	0.00'00"	1.500	1.500	1.500	90 00'00"	50 000	1.500	0 000	1	1	734.160	
5	LB7-E1	270 00'00"D	0 00'00"	1 500	1 500	1 500	90 00'00"	20 000	1.500	0.000	1	1	733.325	
6	LB7-E2	270 00'00"D	0 00'00"	1.500	1.500	1.500	90 00'00"	40 000	1.500	0.000	1	1	733.505	
7	LB7-E3	270 00'00"D	0 00'00"	1.500	1.500	1.500	90.00'00"	60.000	1.500	0.000	1	1	732.648	
8	LB7-E4	270 00'00"D	0 00'00"	1.500	1.500	1.500	90 00'00"	80.000	1.500	0.000	1	1	731.263	
9	LB7-E5	270.00'00"D	0.00'00"	1 500	1 500	1 500	90 00'00"	100 000	1.500	0 000	1	1	730.955	
10	LB7-E6	270 00'00"D	0 00'00"	1 500	1.500	1 500	90.00'00"	120.000	1.500	0.000	1	1	730.995	
11	LB7-E6+5	270 00'00"D	0 00'00"	1.500	1.500	1.500	90.00'00"	125.000	1.500	0.000	1	1	730.837	
12	LB7-E7	270 00'00"D	0 00'00"	1.500	1.500	1.500	90 00'00"	140 000	1.500	0 000	1	1	725.897	
13	LB7-E716	270 00'00"D	0 00'00"	1 500	1.500	1 500	90 00'00"	156 000	1.500	0 000	1	1	722.273	
14	LB7-E8	270 00'00"D	0 00'00"	1 500	1.500	1.500	90 00'00"	160 000	1.500	0.000	1	1	721.993	
15	LB7-E9	270 00'00"D	0.00'00"	1.500	1.500	1.500	90 00'00"	180.000	1.500	0.000	1	1	721.338	
16	LB7-E910	270 00'00"D	0 00'00"	1 500	1.500	1 500	90 00'00"	190 000	1.500	0 000	1	1	721.138	
17	LB7-E10	270 00'00"D	0.00'00"	1 500	1.500	1 500	90 00'00"	200 000	1.500	0 000	1	1	721.238	
18	LB7-E11	270 00'00"D	0 00'00"	1 500	1.500	1.500	90 00'00"	220.000	1.500	0.000	1	1	721.403	
19	LB7-E12	270 00'00"D	0 00'00"	1 500	1.500	1 500	90 00'00"	240 000	1.500	0.000	1	1	726.365	
20	LB7-E126	270 00'00"D	0 00'00"	1.500	1.500	1.500	90.00'00"	246.000	1.500	0 000	1	1	728.143	
21	LB7-E13	270 00'00"D	0 00'00"	1 500	1.500	1.500	90 00'00"	260 000	1.500	0 000	1	1	728.028	
22	LB7-E14	270 00'00"D	0.00'00"	1.500	1.500	1.500	90 00'00"	280 000	1.500	0 000	1	1	727.098	
23	LB7-E15	270 00'00"D	0 00'00"	1 500	1.500	1 500	90.00'00"	300.000	1.500	0 000	1	1	725.660	
24	LB7-E16	270 00'00"D	0 00'00"	1 500	1.500	1 500	90 00'00"	320 000	1.500	0 000	1	1	723.713	

Relatório dos dados da caderneta de campo

Local

Proprietário

Data. 29/04/99

LN	ALINH EST P V.	ANGULO HORIZONTAL	RESIDUO ANGULAR	E S T A D I A			ANGULO VERTICAL	DISTANCIA INFORMADA	ALT APA	DIFER. NIVEL	COD PTO	COD APA	COTA DIRETA	DESCRICA DO PONTO
				SUP	MED.	INF								
1	V4-LB8	115 05'38"Az	0.00'00"	1.500	1.500	1.500	90.00'00"	45.605	1.500	0.000	0	1	734.203	ESTACAO
2	LB8-D1	90 00'00"D	0.00'00"	1.500	1.500	1.500	90.00'00"	20.000	1.500	0.000	0	1	734.517	ESTACAO
3	LB8-D114	90.00'00"D	0 00'00"	1.500	1.500	1.500	90.00'00"	34.000	1.500	0.000	1	1	735.148	
4	LB8-E1	270 00'00"D	0 00'00"	1.500	1.500	1.500	90 00'00"	20.000	1.500	0.000	1	1	734.104	
5	LB8-E2	270 00'00"D	0 00'00"	1.500	1.500	1.500	90 00'00"	40.000	1.500	0.000	1	1	733.649	
6	LB8-E3	270 00'00"D	0.00'00"	1.500	1.500	1.500	90 00'00"	60.000	1.500	0.000	1	1	732.884	
7	LB8-E4	270 00'00"D	0 00'00"	1.500	1.500	1.500	90 00'00"	80.000	1.500	0.000	1	1	732.059	
8	LB8-E5	270 00'00"D	0 00'00"	1.500	1.500	1.500	90 00'00"	100.000	1.500	0.000	1	1	731.297	
9	LB8-E6	270 00'00"D	0.00'00"	1.500	1.500	1.500	90 00'00"	120.000	1.500	0.000	1	1	730.784	
10	LB8-E7	270 00'00"D	0 00'00"	1.500	1.500	1.500	90 00'00"	140.000	1.500	0.000	1	1	731.077	
11	LB8-E8	270 00'00"D	0 00'00"	1.500	1.500	1.500	90 00'00"	160.000	1.500	0.000	1	1	730.590	
12	LB8-E9	270.00'00"D	0 00'00"	1.500	1.500	1.500	90.00'00"	180.000	1.500	0.000	1	1	728.912	
13	LB8-E10	270 00'00"D	0 00'00"	1.500	1.500	1.500	90 00'00"	200.000	1.500	0.000	1	1	724.102	
14	LB8-E101	270 00'00"D	0 00'00"	1.500	1.500	1.500	90 00'00"	212.000	1.500	0.000	1	1	721.832	
15	LB8-E11	270 00'00"D	0 00'00"	1.500	1.500	1.500	90 00'00"	220.000	1.500	0.000	1	1	721.575	
16	LB8-1116	270 00'00"D	0 00'00"	1.500	1.500	1.500	90 00'00"	236.000	1.500	0.000	1	1	721.972	
17	LB8-E12	270 00'00"D	0.00'00"	1.500	1.500	1.500	90 00'00"	240.000	1.500	0.000	1	1	720.959	
18	LB8-E13	270.00'00"D	0.00'00"	1.500	1.500	1.500	90 00'00"	260.000	1.500	0.000	1	1	721.162	
19	LB8-1310	270 00'00"D	0 00'00"	1.500	1.500	1.500	90.00'00"	270.000	1.500	0.000	1	1	721.335	
20	LB8-E14	270 00'00"D	0.00'00"	1.500	1.500	1.500	90 00'00"	280.000	1.500	0.000	1	1	723.792	
21	LB8-E15	270 00'00"D	0 00'00"	1.500	1.500	1.500	90.00'00"	300.000	1.500	0.000	1	1	725.481	
22	LB8-E16	270 00'00"D	0.00'00"	1.500	1.500	1.500	90 00'00"	320.000	1.500	0.000	1	1	723.840	
23	LB8-E17	270 00'00"D	0 00'00"	1.500	1.500	1.500	90 00'00"	340.000	1.500	0.000	1	1	722.335	

Relatório dos dados da caderneta de campo

Pg.:001

Local

Proprietário

Data :29/04/99

IN	ALINH		RESIDUO	E S T A D I A			ANGULO	DISTANCIA	ALT	DIFER	COD	COD	COTA	DESCRICAÇÃO	
	EST	P V		HORIZONTAL	SUP.	MED									INF.
1	V4-LB9		115.05'38"Az	0.00'00"	1.500	1.500	1.500	90.00'00"	25.605	1.500	0.000	0	1	734.894	ESTACAO
2	LB9-D1		90 00'00"D	0.00'00"	1.500	1.500	1.500	90.00'00"	20.000	1.500	0.000	0	1	735.189	ESTACAO
3	LB9-D116		90 00'00"D	0 00'00"	1.500	1.500	1.500	90 00'00"	36 000	1 500	0.000	1	1	735 426	
4	LB9-E1		270 00'00"D	0.00'00"	1 500	1 500	1 500	90 00'00"	20.000	1 500	0.000	1	1	735.207	
5	LB9-E2		270 00'00"D	0.00'00"	1.500	1 500	1 500	90 00'00"	40.000	1.500	0 000	1	1	734.711	
6	LB9-E3		270 00'00"D	0.00'00"	1 500	1 500	1 500	90.00'00"	60.000	1.500	0.000	1	1	733.540	
7	LB9-E4		270 00'00"D	0 00'00"	1.500	1.500	1 500	90 00'00"	80.000	1 500	0 000	1	1	732.913	
8	LB9-E5		270 00'00"D	0.00'00"	1 500	1 500	1 500	90 00'00"	100 000	1 500	0.000	1	1	732.665	
9	LB9-E6		270 00'00"D	0.00'00"	1 500	1.500	1.500	90 00'00"	120 000	1 500	0 000	1	1	731 570	
10	LB9-E7		270 00'00"D	0.00'00"	1 500	1 500	1.500	90.00'00"	140.000	1.500	0 000	1	1	731.580	
11	LB9-E8		270.00'00"D	0 00'00"	1 500	1.500	1.500	90.00'00"	160.000	1 500	0.000	1	1	731.380	
12	LB9-E9		270 00'00"D	0 00'00"	1 500	1 500	1 500	90.00'00"	180 000	1 500	0 000	1	1	730.818	
13	LB9-E10		270 00'00"D	0 00'00"	1.500	1.500	1.500	90 00'00"	200.000	1.500	0.000	1	1	733.486	
14	LB9-E11		270.00'00"D	0.00'00"	1 500	1 500	1.500	90 00'00"	220.000	1 500	0 000	1	1	731 276	
15	LB9-E12		270 00'00"D	0.00'00"	1 500	1 500	1 500	90 00'00"	240 000	1 500	0 000	1	1	725 471	
16	LB9-E13		270 00'00"D	0 00'00"	1 500	1.500	1.500	90 00'00"	260.000	1 500	0.000	1	1	721.450	
17	LB9-E14		270.00'00"D	0 00'00"	1 500	1 500	1.500	90 00'00"	280.000	1.500	0.000	1	1	721.367	
18	LB9-E15		270.00'00"D	0 00'00"	1 500	1 500	1 500	90 00'00"	300 000	1 500	0 000	1	1	720.867	
19	LB9-E16		270 00'00"D	0 00'00"	1.500	1.500	1 500	90.00'00"	320 000	1.500	0 000	1	1	720.869	
20	LB9-E17		270.00'00"D	0.00'00"	1.500	1 500	1.500	90 00'00"	340.000	1.500	0.000	1	1	721.106	
21	LB9-E18		270.00'00"D	0 00'00"	1.500	1 500	1 500	90.00'00"	360.000	1.500	0.000	1	1	720.787	

Relatório dos dados da caderneta de campo

Pg.:001

Imóvel Local.

Interessado		Proprietário									Data 29/04/99			
IV	ALINH EST. P.V.	ANGULO HORIZONTAL	RESIDUO ANGULAR	E S T A D I A SUP. MED INF			ANGULO VERTICAL	DISTANCIA INFORMADA	ALT APA	DIFER NIVEL	COD PTO	COD APA	COTA DIRETA	DESCRICA DO PONTO
1	V4-LB10	115.05'38"Az	0 00'00"	1.500	1.500	1.500	90 00'00"	5.605	1.500	0 000	0	1	735.739	ESTACAO
2	LB10-D1	90.00'00"D	0.00'00"	1.500	1.500	1.500	90.00'00"	20.000	1.500	0.000	0	1	735.962	ESTACAO
3	LB10-D2	90.00'00"D	0 00'00"	1.500	1.500	1.500	90.00'00"	40.000	1.500	0.000	1	1	736.162	
4	LB10-D210	90 00'00"D	0 00'00"	1.500	1.500	1.500	90 00'00"	50.000	1.500	0.000	1	1	736.287	
5	LB10-E1	270 00'00"D	0 00'00"	1.500	1.500	1.500	90.00'00"	20.000	1.500	0.000	1	1	735.417	
6	LB10-E2	270 00'00"D	0 00'00"	1.500	1.500	1.500	90 00'00"	40.000	1.500	0.000	1	1	735.222	
7	LB10-E3	270 00'00"D	0.00'00"	1.500	1.500	1.500	90.00'00"	60.000	1.500	0.000	1	1	734.361	
8	LB10-E4	270 00'00"D	0 00'00"	1.500	1.500	1.500	90.00'00"	80.000	1.500	0.000	1	1	733.711	
9	LB10-E413	270.00'00"D	0.00'00"	1.500	1.500	1.500	90.00'00"	93.000	1.500	0.000	1	1	734.311	
10	LB10-E5	270 00'00"D	0.00'00"	1.500	1.500	1.500	90.00'00"	100.000	1.500	0.000	1	1	733.536	
11	LB10-E6	270 00'00"D	0 00'00"	1.500	1.500	1.500	90 00'00"	120.000	1.500	0.000	1	1	732.721	
12	LB10-E7	270 00'00"D	0 00'00"	1.500	1.500	1.500	90 00'00"	140.000	1.500	0.000	1	1	731.692	
13	LB10-E8	270 00'00"D	0 00'00"	1.500	1.500	1.500	90.00'00"	160.000	1.500	0.000	1	1	731.972	
14	LB10-E9	270 00'00"D	0 00'00"	1.500	1.500	1.500	90 00'00"	180.000	1.500	0.000	1	1	732.042	
15	LB10-E915	270 00'00"D	0.00'00"	1.500	1.500	1.500	90 00'00"	195.000	1.500	0.000	1	1	733.192	
16	LB10-E10	270 00'00"D	0 00'00"	1.500	1.500	1.500	90 00'00"	200.000	1.500	0.000	1	1	731.722	
17	LB10-E11	270 00'00"D	0.00'00"	1.500	1.500	1.500	90.00'00"	220.000	1.500	0.000	1	1	730.937	
18	LB10-E12	270 00'00"D	0 00'00"	1.500	1.500	1.500	90.00'00"	240.000	1.500	0.000	1	1	729.498	
19	LB10-E13	270 00'00"D	0.00'00"	1.500	1.500	1.500	90.00'00"	260.000	1.500	0.000	1	1	728.608	
20	LB10-1310	270 00'00"D	0 00'00"	1.500	1.500	1.500	90.00'00"	270.000	1.500	0.000	1	1	727.952	
21	LB10-E14	270 00'00"D	0 00'00"	1.500	1.500	1.500	90 00'00"	280.000	1.500	0.000	1	1	725.798	
22	LB10-1410	270 00'00"D	0 00'00"	1.500	1.500	1.500	90.00'00"	290.000	1.500	0.000	1	1	721.841	
23	LB10-E15	270 00'00"D	0 00'00"	1.500	1.500	1.500	90.00'00"	300.000	1.500	0.000	1	1	721.916	
24	LB10-E16	270 00'00"D	0.00'00"	1.500	1.500	1.500	90.00'00"	320.000	1.500	0.000	1	1	721.611	
25	LB10-E17	270 00'00"D	0 00'00"	1.500	1.500	1.500	90 00'00"	340.000	1.500	0.000	1	1	721.076	
26	LB10-E18	270 00'00"D	0 00'00"	1.500	1.500	1.500	90 00'00"	360.000	1.500	0.000	1	1	720.936	

Relatório dos dados da caderneta de campo

Pg.:001

		Local			Proprietário						Data..29/04/99		
IN	ALINH	ANGULO	RESIDUO	E S T A D I A			ANGULO	DISTANCIA	ALT	DIFER	COD COD	COTA	DESCRICAO
EST. P V	HORIZONTAL	ANGULAR	ANGULAR	SUP.	MED	INF.	VERTICAL	INFORMADA	APA	NIVEL	PTO APA	DIRETA	DO PONTO
1	V4-V5	295.05'39"Az	0 00'00"	1.500	1.500	1.500	90.00'00"	14.395	1.500	0 000	0 1	736.343	ESTACAO
2	V5-D1	270 00'00"D	0.00'00"	1.500	1.500	1.500	90.00'00"	20.000	1.500	0.000	0 1	736.612	ESTACAO
3	V5-D2	270 00'00"D	0.00'00"	1.500	1.500	1.500	90.00'00"	40.000	1.500	0 000	1 1	736.834	
4	V5-D210	270 00'00"D	0 00'00"	1.500	1.500	1.500	90.00'00"	50.000	1.500	0 000	1 1	737.069	
5	V5-E1	90 00'00"D	0 00'00"	1.500	1.500	1.500	90 00'00"	20.000	1.500	0 000	1 1	736.013	
6	V5-E2	90 00'00"D	0 00'00"	1.500	1.500	1.500	90 00'00"	40.000	1.500	0 000	1 1	735.449	
7	V5-E3	90.00'00"D	0.00'00"	1.500	1.500	1.500	90.00'00"	60.000	1.500	0 000	1 1	735.011	
8	V5-E4	90 00'00"D	0 00'00"	1.500	1.500	1.500	90 00'00"	80.000	1.500	0.000	1 1	734.577	
9	V5-E5	90 00'00"D	0 00'00"	1.500	1.500	1.500	90 00'00"	100.000	1.500	0 000	1 1	734.086	
10	V5-E6	90 00'00"D	0.00'00"	1.500	1.500	1.500	90.00'00"	120.000	1.500	0 000	1 1	732.679	
11	V5-E7	90 00'00"D	0 00'00"	1.500	1.500	1.500	90 00'00"	140.000	1.500	0 000	1 1	732.566	
12	V5-E8	90 00'00"D	0 00'00"	1.500	1.500	1.500	90 00'00"	160.000	1.500	0.000	1 1	732.236	
13	V5-E9	90 00'00"D	0.00'00"	1.500	1.500	1.500	90.00'00"	180.000	1.500	0.000	1 1	731.708	
14	V5-E10	90 00'00"D	0 00'00"	1.500	1.500	1.500	90 00'00"	200.000	1.500	0 000	1 1	731.166	
15	V5-E11	90 00'00"D	0 00'00"	1.500	1.500	1.500	90 00'00"	220.000	1.500	0 000	1 1	730.256	
16	V5-E12	90 00'00"D	0 00'00"	1.500	1.500	1.500	90 00'00"	240.000	1.500	0.000	1 1	729.886	
17	V5-E13	90 00'00"D	0.00'00"	1.500	1.500	1.500	90 00'00"	260.000	1.500	0.000	1 1	729.069	

**NIV. DA CRISTA
AÇUDE JABURU**

ESTAGAS	RE	VANTE	PLANO DE REFERENCIA	COTA
E00				725,000
	0,995		725,995	-
E1		1,065	-	724,930
			-	-
E2		1,265	-	724,730
			-	-
SM1		1,305	-	724,690
			-	-
E3		1,435	-	724,560
E4		1,532	-	724,463
E5		1,525	-	724,470
			-	-
E6		1,536	-	724,459
			-	-
E7		1,448	-	724,547
			-	-
SM2		1,423	-	724,572
			-	-
E8		1,400	-	724,595
			-	-
E9		1,325	-	724,670
			-	-
E10		1,285	-	724,710
			-	-
E11		1,272	-	724,723
			-	-
SM3		1,290	-	724,705
			-	-
E12		1,240	-	724,755
			-	-
E13		1,235	-	724,760
			-	-
E14		1,280	-	724,715
			-	-
E15		1,390	-	724,605
			-	-
E16		1,520	-	724,475
	1,320		725,795	-
E17=SM4		1,445	-	724,350
			-	-
E18		1,495	-	724,300
			-	-
E19		1,525	-	724,270
			-	-
E20		1,532	-	724,263
			-	-
E21		1,492	-	724,303
			-	-
E22		1,518	-	724,277
			-	-
E23=SM5		1,498	-	724,297
			-	-
E24		1,485	-	724,310
			-	-
E25		1,430	-	724,365
			-	-

**NIV. DA CRISTA
AÇUDE JABURU**

ESTAGÃO	RE	VANTE	PLANO DE REFERÊNCIA	CÓTA
E26		1,345	-	724,450
			-	-
E27		1,235	-	724,560
			-	-
SM6		1,235	-	724,560
			-	-
E28		1,112	-	724,683
			-	-
E29		1,025	-	724,770
			-	-
E30		0,760	-	725,035
			-	-
	3,775		728,810	-
			-	-
E31		3,056	-	725,754
			-	-
E32		2,118	-	726,692
			-	-
E33		0,920	-	727,890
			-	-
E33+5=SR5		0,640	-	728,170
			-	-

**NIV. FUROS PIEZ.
ESTACAS E21E23
AÇUDE JABURU**

ESTACAS	RE	VANTE	PLANO DE REFERENCIA	COTA
RN1				721,419
	1,285		722,704	-
F23.1		1,358	-	721,346
			-	-
F21.1		1,112	-	721,592
			-	-
1(*)		1,489	-	721,215
			-	-
AUX1		1,550	-	721,154
	0,410		721,564	-
AUX2		3,880	-	717,904
	0,807		718,511	-
AUX3		2,838	-	715,873
	0,027		715,900	-
AUX4		3,392	-	712,508
	0,788		713,296	-
AUX5		3,110	-	710,188
	1,445		711,631	-
F23.2		0,767	-	710,864
			-	-
F21.2		0,367	-	711,264
	0,265		711,129	-
AUX6		3,728	-	707,401
	0,788		708,189	-
F23.3		3,900	-	704,289
	3,280		707,589	-
			-	-
F21.3		3,588	-	703,981
			-	-

1(*) SONDA GEM JÁ REALIZADA

**NIV. FUROS PIEZ.
ESTACA E25
AÇUDE JABURU**

ESTACA	RE	VANTE	PLANO DE REFERENCIA	COTA
E25				724,365
	0,954		725,319	-
F25.1		3,073	-	722,246
	1,312		723,558	-
AUX1		3,802	-	719,756
	1,119		720,875	-
AUX2		3,108	-	717,767
	1,063		718,630	-
F25 2		3,098	-	715,732
RN1		3,900	-	714,930
	0,933		715,863	-
			-	-
AUX3		3,618	-	712,245
	0,965		713,210	-
AUX4		3,908	-	709,302
	2,012		711,314	-
AUX5		3,540	-	707,774
	0,114		707,888	-
AUX6		3,825	-	704,063
	0,458		704,521	-
F25.3		3,285	-	701,236
			-	-

**NIV. SEÇÕES
LB0 - L. DIREITO
AÇUDE JABURU**

ESTAGIO	RE	VANTE	PLANO DE REFERENCIA	COTA
LB00				728,880
	2,840		731,320	-
LB00+7,00		1,428	-	729,892
			-	-
AUX1		3,612	-	727,708
	1,838		729,546	-
AUX2		3,705	-	725,841
	0,504		726,345	-
AUX3		3,713	-	722,632
	1,474		724,106	-
LD1		2,228	-	721,878
			-	-
LD2		2,988	-	721,118
			-	-
LD2+10,00		2,970	-	721,138
			-	-

NIV. SEÇÕES
LB01 - L. DIREITO
AÇUDE JABURU

ESTAGAS	RE	VANTE	PLANO DE REFERENCIA	COTA
LB1				721,596
	2,610		724,206	-
LD1		2,865	-	721,341
			-	-
LD1+16,00		2,255	-	721,951
			-	-
LD2		0,548	-	723,658
	2,770		726,428	-
LD2+10		0,610	-	725,818
			-	-

NIV. SEÇÕES
LB02 - L. DIREITO
AÇUDE JABURU

ESTACAS	RE	VANTE	PLANO DE REFERENCIA	COTA
LB2				721,321
	2,896		724,217	-
LB2+15,00		2,578	-	721,639
			-	-
LD1		0,608	-	723,609
	2,350		725,959	-
AUX1		0,387	-	725,572
	2,783		728,355	-
AUX2		0,168	-	728,187
	3,735		731,922	-
LD2		1,012	-	730,910
LD2+10,00		1,210	-	730,712

NIV. SEÇÕES
LB03 - L. DIREITO
AÇUDE JABURU

ESTACAS	RE	VANTE	PLANO DE REFERÊNCIA	COTA
LB3				729,135
	3,602		732,737	-
AUX1		0,382	-	732,355
	1,088		733,443	-
LB3+5,00		0,990	-	732,453
			-	-
LD1		1,445	-	731,998
			-	-
LD2		1,334	-	732,109
			-	-
LD2+10,00		1,188	-	732,255
			-	-

NIV. SEÇÕES
LB04 - L. DIREITO
AÇUDE JABURU

ESTAÇÃO	NO	VANTE	PLANO DE REFERÊNCIA	COTA
LB4				732,327
	1,723		734,050	-
LD1		1,575	-	732,475
			-	-
LD2		1,570	-	732,480
			-	-
LD2+10		1,895	-	732,155
			-	-

NIV. SEÇÕES
LB05 - L. DIREITO
AÇUDE JABURU

ESTACAS	NE	VANTE	PLANO DE REFERENCIA	GOTA
LB5				732,862
	1,172		734,034	-
LD1		1,422	-	732,612
			-	-
LD2		1,337	-	732,697
			-	-
LD2+10,00		1,535	-	732,499
			-	-

NIV. SEÇÕES
LB06 - L. DIREITO
AÇUDE JABURU

ESTADAS	NR	VANTE	PUNTO DE REFERENCIA	COTA
LB6				733,211
	3,530		736,741	-
LD1		2,920	-	733,821
			-	-
LD2		2,895	-	733,846
			-	-
LD2+10,00		2,685	-	734,056
			-	-

NIV. SEÇÕES
LB07 - L. DIREITO
AÇUDE JABURU

ESTACAS	RE	VANTE	PLANO DE REFERENCIA	COTA
LB7				733,298
	3,462		736,760	-
LD1		2,720	-	734,040
			-	-
LD2		2,560	-	734,200
			-	-
LD2+10,00		2,600	-	734,160
			-	-

NIV. SEÇÕES
LB08 - L. DIREITO
AÇUDE JABURU

ESTACAS	ME	VANTE	PLANO DE REFERENCIA	COTA
LB8				734,203
	2,570		736,773	-
LD1		2,256	-	734,517
			-	-
LD1+14,00		1,625	-	735,148
			-	-
			-	-
			-	-

NIV. SEÇÕES
LB09 - L. DIREITO
AÇUDE JABURU

ESTAGAS	NE	VAITE	PLANO DE REFERENCIA	GOTA
LB9				734,894
	1,860		736,754	-
LD1		1,565	-	735,189
			-	-
LD1+16,00		1,328	-	735,426
			-	-
			-	-
			-	-

NIV. SEÇÕES
LB10 - L. DIREITO
AÇUDE JABURU

ENTADA	NE	VANTE	PLANO DE REFERÊNCIA	COTA
LB10				735,739
	1,513		737,252	-
LD1		1,290	-	735,962
			-	-
LD2		1,090	-	736,162
			-	-
LD2+10,00		0,965	-	736,287
			-	-

NIV. SEÇÕES
LB11 - L. DIREITO
AÇUDE JABURU

ESTACAS	RE	VANTE	PLANO DE REFERÊNCIA	COTA
LB11				736,343
	1,132		737,475	-
LD1		0,863	-	736,812
			-	-
LD2		0,641	-	736,834
			-	-
LD2+10,00		0,406	-	737,069
			-	-

NIV. SEÇÕES
LB01 - L. ESQUERDO
AÇUDE JABURU

ESTACAS	RE	VANTE	PLANO DE REFERÊNCIA	COTA
LB1				721,596
	3,868		725,464	-
AUX1		1,370	-	724,094
	2,445		726,539	-
LE1		0,608	-	725,931
			-	-
LE2		0,725	-	725,814
			-	-
LE3		2,320	-	724,219
			-	-
LE4		3,368	-	723,171
			-	-
LE5		3,795	-	722,744
	0,093		722,837	-
LE6		3,288	-	719,549
			-	-
LE7		2,830	-	720,007
			-	-
LE8		2,010	-	720,827
			-	-

NIV. SEÇÕES
LB02 - L. ESQUERDO
AÇUDE JABURU

ESTACAS	RE	VANTE	PLANO DE REFERÊNCIA	COTA
LB2				721,321
	3,515		724,836	-
LB2+10,00		3,530	-	721,306
			-	-
LE1		3,586	-	721,250
			-	-
LE1+10,00		3,100	-	721,736
			-	-
AUX1		0,253	-	724,583
	1,542		726,125	-
LE2		1,012	-	725,113
			-	-
LE2+4,00		0,196	-	725,929
			-	-
LE3		1,127	-	724,998
			-	-
LE4		2,940	-	723,185
			-	-
LE5		3,365	-	722,760
	0,290		723,050	-
LE6		0,982	-	722,068
			-	-
LE7		2,185	-	720,865
			-	-
LE8		1,998	-	721,052
			-	-
LE9		1,528	-	721,522
			-	-
LE10		1,285	-	721,765
			-	-

NIV. SEÇÕES
LB03 - L. ESQUERDO
AÇUDE JABURU

ESTACAS	RE	VANTE	PLANO DE REFERÊNCIA	COTA
LB3				729,135
	1,798		730,933	-
AUX1		3,520	-	727,413
	1,102		728,515	-
AUX2		3,698	-	724,817
	0,745		725,562	-
LB3+18,00		3,668	-	721,894
			-	-
AUX3		3,460	-	722,102
	1,712		723,814	-
LE1		2,255	-	721,559
			-	-
LE2		2,404	-	721,410
			-	-
LE2+14,00		2,310	-	721,504
			-	-
LE3		0,165	-	723,649
	2,326		725,975	-
LE3+8,00		0,395	-	725,580
			-	-
LE4		0,628	-	725,347
			-	-
LE5		2,700	-	723,275
			-	-
LE6		3,350	-	722,625
	1,572		724,197	-
LE7		2,120	-	722,077
			-	-
LE8		2,480	-	721,717
			-	-
LE9		1,870	-	722,327
			-	-
LE10		1,197	-	723,000
			-	-
AUX4		0,400	-	723,797
	3,268		727,065	-
LE11		2,512	-	724,553
			-	-
LE12		0,988	-	726,077
			-	-

. NIV. SEÇÕES
LB04 - L. ESQUERDO
AÇUDE JABURU

ESTAGAS	RE	VANTE	PLANO DE REFERÊNCIA	COTA
LB4				732,327
	1,305		733,632	-
LE1		2,425	-	731,207
			-	-
AUX1		2,022	-	731,610
	0,322		731,932	-
AUX2		2,900	-	729,032
	0,652		729,684	-
AUX3		3,575	-	726,109
	1,150		727,259	-
AUX4		3,352	-	723,907
	0,237		724,144	-
LE2		1,080	-	723,064
			-	-
LE2+5,00		2,515	-	721,629
			-	-
LE3		2,692	-	721,452
			-	-
LE3+10,00		2,705	-	721,439
			-	-
LE4		2,910	-	721,234
			-	-
LE4+10,00		2,945	-	721,199
			-	-
AUX5		0,253	-	723,891
	3,022		726,913	-
LE5		2,327	-	724,586
			-	-
LE5+4,00		0,768	-	726,145
			-	-
LE6		2,106	-	724,807
			-	-
LE7		3,568	-	723,345
			-	-
AUX6		3,015	-	723,898
	2,470		726,368	-
AUX7		3,865	-	722,503
	3,122		725,625	-
LE8		3,430	-	722,195
			-	-
LE9		3,165	-	722,460
			-	-
LE10		1,940	-	723,685
			-	-
LE11		0,208	-	725,417
	2,752		728,169	-
LE12		0,915	-	727,254
			-	-

NIV. SEÇÕES
LB05 - L. ESQUERDO
AÇUDE JABURU

ESTACAS	RE	VANTE	PLANO DE REFERÊNCIA	COTA
LB5				732,862
	1,107		733,969	-
LE1		1,737	-	732,232
			-	-
AUX1		1,988	-	731,981
	0,692		732,673	-
LE2		3,168	-	729,505
			-	-
AUX2		2,690	-	729,983
	0,098		730,081	-
LE2+13,00		1,698	-	728,383
			-	-
LE3		2,725	-	727,356
	0,862		728,218	-
AUX3		3,487	-	724,731
	0,112		724,843	-
LE3+17,00		2,608	-	722,235
			-	-
LE4		3,418	-	721,425
			-	-
LE5		3,862	-	720,981
			-	-
AUX4		3,392	-	721,451
	2,702		724,153	-
LE5+5,00		3,360	-	720,793
			-	-
LE6		3,200	-	720,953
			-	-
LE7		2,148	-	722,005
			-	-
AUX5		0,112	-	724,041
	2,690		726,731	-
LE7+10,00		1,545	-	722,608
			-	-
LE8		1,680	-	725,051
			-	-
LE9		1,408	-	725,323
			-	-
LE9+6,00		1,308	-	725,423
			-	-
LE9+12,00		3,020	-	723,711
			-	-
LE10		2,556	-	724,175
			-	-
LE11		0,688	-	726,043
			-	-
AUX6		0,202	-	726,529
	2,343		728,872	-
LLE11+6,00		0,890	-	727,982
			-	-
LE12		0,654	-	728,218
			-	-
AUX6		0,257	-	728,615
	2,078		730,693	-
LE12+6,00		0,442	-	730,251
			-	-

NIV. SEÇÕES
LB05 - L. ESQUERDO
AÇUDE JABURU

ESTAÇAS	RE	VANTE	PLANO DE REFERÊNCIA	COTA
LE13		2,685	-	728,008
			-	-
AUX7		2,185	-	728,508
	0,040		728,548	-
LE14		2,336	-	726,212
			-	-
LE15		3,355	-	725,193
	2,315		727,508	-
LE16		3,990	-	723,518
			-	-

NIV. SEÇÕES
LB06 - L. ESQUERDO
AÇUDE JABURU

ESTAÇÃO	RE	VANTE	PLANO DE REFERÊNCIA	COTA
LB6				733,211
	0,021		733,232	-
LE1		1,030	-	732,202
			-	-
LE2		1,544	-	731,688
			-	-
LE3		2,633	-	730,599
			-	-
LE4		3,854	-	729,378
			-	-
LE4+10,00		3,225	-	730,007
	0,502		730,509	-
LE5		3,076	-	727,433
	0,334		727,767	-
AUX1		3,157	-	724,610
	0,075		724,685	-
LE5+16,00		2,560	-	722,125
			-	-
LE6		3,283	-	721,402
			-	-
LE7		3,467	-	721,218
			-	-
LE7+3,00		3,470	-	721,215
			-	-
LE8		3,450	-	721,235
			-	-
AUX2		2,995	-	721,690
	3,293		724,983	-
LE9		3,375	-	721,608
			-	-
LE9+6,00		2,847	-	722,136
			-	-
LE9+10,00		0,635	-	724,348
	3,320		727,668	-
LE10		2,045	-	725,623
			-	-
LE11		1,138	-	726,530
			-	-
AUX3		0,792	-	726,876
	2,220		729,096	-
LE12		0,768	-	728,308
			-	-
LE13		0,843	-	728,253
			-	-
LE14		2,268	-	726,828
			-	-
LE15		3,818	-	725,278
	0,912		726,190	-
LE16		2,430	-	723,760
			-	-

**NIV. SEÇÕES
LB07 - L. ESQUERDO
AÇUDE JABURU**

ESTAGAS	RE	VANTE	PLANO DE REFERENCIA	GOTA
LB7				733,298
	1,195		734,493	-
LE1		1,168	-	733,325
			-	-
LE2		0,988	-	733,505
			-	-
LE3		1,845	-	732,648
			-	-
LE4		3,230	-	731,263
			-	-
LE5		3,538	-	730,955
			-	-
LE6		3,498	-	730,995
	0,382		731,377	-
LE6+5,00		0,540	-	730,837
			-	-
AUX1		3,937	-	727,440
	0,075		727,515	-
LE7		1,618	-	725,897
			-	-
AUX2		3,918	-	723,597
	2,048		725,645	-
LE6+16,00		3,372	-	722,273
			-	-
LE8		3,652	-	721,993
			-	-
AUX3		3,730	-	721,915
	2,093		724,008	-
LE9		2,670	-	721,338
			-	-
LE9+10,00		2,870	-	721,138
			-	-
LE10		2,770	-	721,238
			-	-
LE11		2,605	-	721,403
			-	-
AUX4		0,330	-	723,678
	3,607		727,285	-
LE12		0,920	-	726,365
			-	-
AUX5		0,427	-	726,858
	1,780		728,638	-
LE12+6,00		0,495	-	728,143
			-	-
LE13		0,610	-	728,028
			-	-
LE14		1,540	-	727,098
			-	-
LE15		2,978	-	725,860
			-	-
AUX6		3,775	-	724,863
	1,035		725,898	-
LE17		2,185	-	723,713
			-	-

**NIV. SEÇÕES
L. ESQUERDO
AÇUDE JABURU**

ESTAGAS	RE	VANTE	PLANO DE REFERENCIA	COTA
LB8				734,203
	1,456		735,659	-
LE1		1,555	-	734,104
			-	-
LE2		2,010	-	733,649
			-	-
LE3		2,775	-	732,884
			-	-
LE4		3,600	-	732,059
			-	-
AUX1		3,232	-	732,427
	0,205		732,632	-
LE5		1,335	-	731,297
			-	-
LE6		1,848	-	730,784
			-	-
LE7		1,555	-	731,077
			-	-
LE8		2,042	-	730,590
			-	-
LE9		3,720	-	728,912
	0,610		729,522	-
AUX2		3,294	-	726,228
	0,622		726,850	-
LE10		2,748	-	724,102
	0,375		724,477	-
LE10+12,00		2,645	-	721,832
			-	-
LE11		2,902	-	721,575
			-	-
LE11+16,00		2,505	-	721,972
			-	-
LE12		3,518	-	720,959
			-	-
LE13		3,315	-	721,162
			-	-
LE13+10,00		3,142	-	721,335
			-	-
LE14		0,685	-	723,792
			-	-
AUX3		0,140	-	724,337
	1,718		726,055	-
LE15		0,574	-	725,481
			-	-
LE16		2,215	-	723,840
	0,412		724,252	-
LE17		1,917	-	722,335
			-	-

NIV. SEÇÕES
LB09 - L. ESQUERDO
AÇUDE JABURU

ESTACAS	RE	VANTE	PLANO DE REFERÊNCIA	COTA
LB9				734,894
	1,093		735,987	-
LE1		0,780	-	735,207
			-	-
LE2		1,276	-	734,711
			-	-
LE3		2,447	-	733,540
			-	-
LE4		3,074	-	732,913
			-	-
LE5		3,322	-	732,665
	0,485		733,150	-
LE6		1,580	-	731,570
			-	-
LE7		1,570	-	731,580
			-	-
LE8		1,770	-	731,380
			-	-
LE9		2,332	-	730,818
			-	-
AUX1		0,052	-	733,098
	1,143		734,241	-
LE10		0,755	-	733,486
			-	-
LE11		2,965	-	731,276
	0,672		731,948	-
AUX2		3,397	-	728,551
	0,113		728,664	-
LE12		3,193	-	725,471
	0,199		725,670	-
AUX3		3,563	-	722,107
	0,885		722,992	-
LE13		1,542	-	721,450
			-	-
LE14		1,625	-	721,367
			-	-
LE15		2,125	-	720,867
			-	-
LE16		2,123	-	720,869
			-	-
LE17		1,886	-	721,106
			-	-
LE18		2,205	-	720,787
			-	-

NIV. SEÇÕES
LB10 - L. ESQUERDO
AÇUDE JABURU

ESTACAS	RE	VANTE	PLANO DE REFERENCIA	COTA
LB10				735,739
	1,513		737,252	-
LE1		1,835	-	735,417
			-	-
LE2		2,030	-	735,222
	1,229		736,451	-
LE3		2,090	-	734,361
			-	-
LE4		2,740	-	733,711
			-	-
LE4+13,00		2,140	-	734,311
			-	-
LE5		2,915	-	733,536
			-	-
LE6		3,730	-	732,721
	1,361		734,082	-
LE7		2,390	-	731,692
			-	-
LE8		2,110	-	731,972
			-	-
LE9		2,040	-	732,042
			-	-
LE9+15,00		0,890	-	733,192
			-	-
LE10		2,360	-	731,722
			-	-
LE11		3,145	-	730,937
	0,011		730,948	-
LE12		1,450	-	729,498
			-	-
LE13		2,340	-	728,608
			-	-
LE13+10,00		2,996	-	727,952
	0,369		728,321	-
LE14		2,523	-	725,798
	0,709		726,507	-
AUX1		2,710	-	723,797
	0,129		723,926	-
LE14+10,00		2,085	-	721,841
			-	-
LE15		2,010	-	721,916
			-	-
LE16		2,315	-	721,611
			-	-
LE17		2,850	-	721,076
			-	-
LE18		2,990	-	720,936
			-	-

NIV. SEÇÕES
LB11 - L. ESQUERDO
AÇUDE JABURU

ESTACAS	RE	VANTE	PLANO DE REFERENCIA	COTA
LB11				736,343
	1,318		737,661	-
LE1		1,848	-	736,013
			-	-
LE2		2,212	-	735,449
	0,100		735,549	-
LE3		0,538	-	735,011
			-	-
LE4		0,972	-	734,577
			-	-
LE5		1,463	-	734,086
			-	-
LE6		2,870	-	732,679
	0,997		733,676	-
LE7		1,110	-	732,566
			-	-
LE8		1,440	-	732,236
			-	-
LE9		1,968	-	731,708
			-	-
LE10		2,510	-	731,166
			-	-
LE11		3,420	-	730,256
			-	-
LE12		3,790	-	729,886
	0,297		730,183	-
M3		0,695	-	729,488
			-	-
LE13		1,114	-	729,069
			-	-
M4		1,150	-	729,033